

Ciudadela *Monteazul*

Gerencia y Construye

INGENIEROS CONSTRUCTORES

Diseña y vende

Construimos bienestar

Ciudadela
Monteazul



FOTO REAL ZONA COMÚN ENTREGADA

**El lugar donde
EXPERIMENTAS
EL BUEN VIVIR**

**Aptos de
68 A 83m²**

*Áreas totales construidas
Áreas privadas de 61,72 a 76,96

Ciudadela
Monteazul

DONDE LO QUE TE GUSTA, NECESITAS Y AMAS

conviven en un mismo espacio

Monteazul es el lugar donde puedes encontrar la paz, donde puedes ser tú mismo, donde puedes encontrar el motivo para llamarnos tu verdadero hogar.

Coninsa ©

FOTO REAL ZONA COMÚN ENTREGADA



Ciudadela
Monteazul

VISTA EXTERIOR DESDE PISO 29



DISFRUTA LA VIDA EN LA CIUDAD

Ciudadela
Monteazul

VISTA INTERIOR DESDE PISO 29



RODEADO DE NATURALEZA



CC Aves María

éxito

CEIPA
Business School

Ciudadela
Montezul

Sala de Negocios
Ciudadela
Montezul

Parque Sabaneta

Loma San José

Cañaveralejo

Calle 78S

Avenida Las Vegas

Unidad Deportiva
Zona Sur

Hospital
Venancio Díaz

Cra. 46B

Iglesia

Calle 80S

Avenida Regional

euro
Ahorro Efectivo

Cra. 47B

METRO
CALIDAD DE VIDA

Sabaneta, sector Tres Esquinas

Ciudadela
Monteazul

**Vive en un lugar cerca
de lo que necesitas**

DISFRUTA EXCELENTES

- Centros comerciales
- Rutas de transporte
(conexión integrada
sistema metro)
- Centros de salud
- Colegios y universidades



Ciudadela
Monteazul

URBANISMO EXPERIMENTA EL BUEN VIVIR

Este es un plano ilustrativo, el cual constituye una referencia de los espacios. Sus dimensiones fueron tomadas sin incluir acabados. Su diseño definitivo corresponderá a los planos del proyecto aprobados por la autoridad competente.

Coninsa ©



PLANO ILUSTRATIVO. CONTIENE ELEMENTOS DECORATIVOS. SON INTERPRETACIÓN ARTÍSTICA. LOS CUALES NO COMPROMETEN A LA SOCIEDAD CONSTRUCTORA. SU DISEÑO DEFINITIVO CORRESPONDE A LOS PLANOS APROBADOS POR LA CURADURIA URBANA.

— ZONAS COMUNES —

- Zona para mascotas
- Espacios para acondicionamiento físico
- Cancha de squash
- Placa cubierta para microfútbol
- Placa recreativa al aire libre
- Zona bbq
- Salón de juegos para niños, jóvenes y adultos
- Zona húmeda (turco y sauna)

Zona para mascotas

Imagen ilustrativa



Edificio deportivo / Gimnasio al aire libre / Muro para escalar

Imagen ilustrativa



Piscina para adultos y niños
(con chorros de agua)

Foto real zona común entregada



Zona húmeda - Turco

Foto real zona común entregada

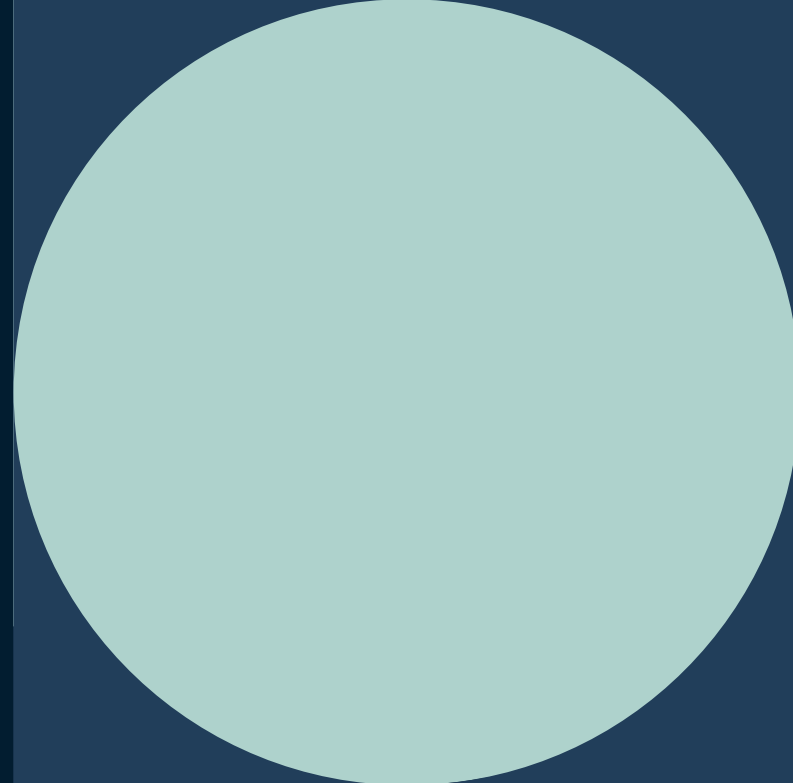


Zona húmeda - Sauna

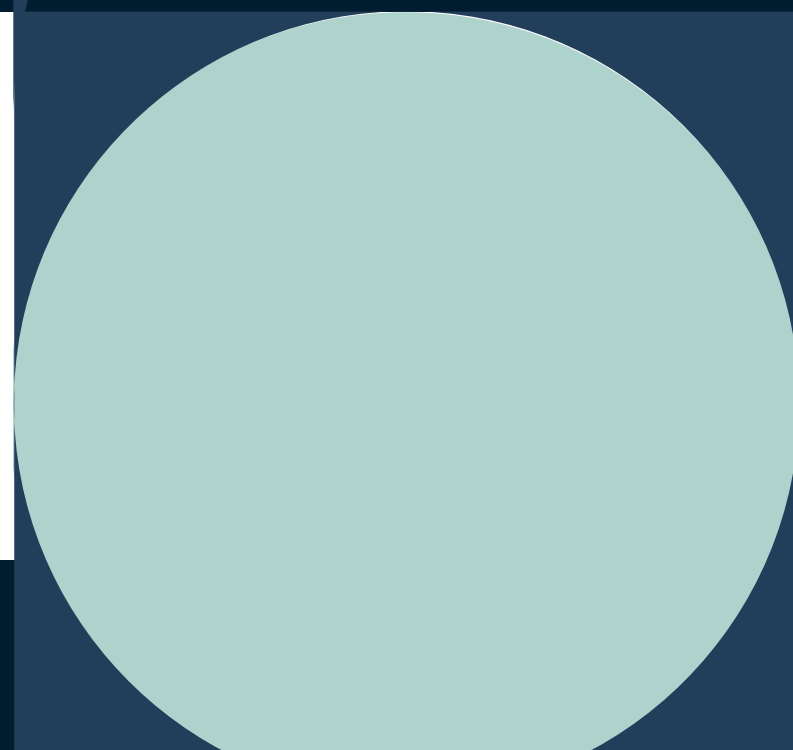
Foto real zona común entregada



Monteazul
Ciudadela



TORRE 4



PLANTAS TÍPICAS

Vista ciudad



Vista zonas comunes

APARTAMENTO BÁSICO

Coninsa ©



PLANTA TÍPICA



Área total construida

68.33 m²

Ciudadela
Monteazul

× TORRE 4 ×

Área privada
61.7m²

Nota: Área total construida 68,33m² *Incluye el área privada desde 61,7m² + muros, columnas y buitrones* (Incluye balcón).
*Este es un plano ilustrativo, el cual constituye una referencia de los espacios. Sus dimensiones fueron tomadas sin incluir acabados. Su diseño definitivo corresponderá a los planos del proyecto aprobados por la autoridad competente.

APARTAMENTO BÁSICO

Coninsa ©



PLANTA TÍPICA



Área total construida

69.82 m²

Ciudadela
Monteazul

× TORRE 4 ×

Área privada
63.0m²

Nota: Área total construida 68,33m² *Incluye el área privada desde 61,7m² + muros, columnas y buitrones* (Incluye balcón).
*Este es un plano ilustrativo, el cual constituye una referencia de los espacios. Sus dimensiones fueron tomadas sin incluir acabados. Su diseño definitivo corresponderá a los planos del proyecto aprobados por la autoridad competente.

APARTAMENTO BÁSICO

Coninsa ©



PLANTA TÍPICA



Área tota construida

77.56 m²

Ciudadela
Monteazul

× TORRE 4 ×

Área privada
69.7m²

Nota: Área total construida 68,33m² *Incluye el área privada desde 61,7m² + muros, columnas y buitrones* (Incluye balcón).
*Este es un plano ilustrativo, el cual constituye una referencia de los espacios. Sus dimensiones fueron tomadas sin incluir acabados. Su diseño definitivo corresponderá a los planos del proyecto aprobados por la autoridad competente.

APARTAMENTO BÁSICO

Coninsa ©



PLANTA TÍPICA



Área total construida
77.56 m²

Ciudadela
Monteazul

× TORRE 4 ×

Área privada
69.7m²

Nota: Área total construida 68,33m² *Incluye el área privada desde 61,7m² + muros, columnas y buitrones* (Incluye balcón).
*Este es un plano ilustrativo, el cual constituye una referencia de los espacios. Sus dimensiones fueron tomadas sin incluir acabados. Su diseño definitivo corresponderá a los planos del proyecto aprobados por la autoridad competente.

APARTAMENTO BÁSICO

Coninsa ©



PLANTA TÍPICA



Área total construida

83.03 m²

Ciudadela
Monteazul

× TORRE 4 ×

Área privada
75.48m²

Nota: Área total construida 68,33m² *Incluye el área privada desde 61,7m² + muros, columnas y buitrones* (Incluye balcón).
*Este es un plano ilustrativo, el cual constituye una referencia de los espacios. Sus dimensiones fueron tomadas sin incluir acabados. Su diseño definitivo corresponderá a los planos del proyecto aprobados por la autoridad competente.

Ciudadela
Monteazul

TORRE 5

APARTAMENTO TIPO C

Coninsa ©



Área total construida

59.55 m²

★ Estos muebles no se entregan

Ciudadela
Monteazul

× TORRE 5 ×

Área privada
54.07m²

Nota: Área total construida 59,55m² *Incluye el área privada desde 54,07m² + muros, columnas y buitrones* (Incluye balcón).
*Este es un plano ilustrativo, el cual constituye una referencia de los espacios. Sus dimensiones fueron tomadas sin incluir acabados. Su diseño definitivo corresponderá a los planos del proyecto aprobados por la autoridad competente.

APARTAMENTO TIPO B

Coninsa ©



Área total construida
70.50 m²

Ciudadela
Monteazul

× TORRE 5 ×

Área privada
63.79m²

Nota: Área total construida 70,50m² *Incluye el área privada desde 63,79m² + muros, columnas y buitrones* (Incluye balcón).
*Este es un plano ilustrativo, el cual constituye una referencia de los espacios. Sus dimensiones fueron tomadas sin incluir acabados. Su diseño definitivo corresponderá a los planos del proyecto aprobados por la autoridad competente.

APARTAMENTO TIPO B

Coninsa ©



Área total construida
71.91 m²

Ciudadela
Monteazul

× TORRE 5 ×

Área privada
64.12m²

Nota: Área total construida 71,91m² *Incluye el área privada desde 64,12m² + muros, columnas y buitrones* (Incluye balcón).
*Este es un plano ilustrativo, el cual constituye una referencia de los espacios. Sus dimensiones fueron tomadas sin incluir acabados. Su diseño definitivo corresponderá a los planos del proyecto aprobados por la autoridad competente.

APARTAMENTO TIPO A

Coninsa ©



Área total construida

82.99 m²

★ Estos muebles no se entregan

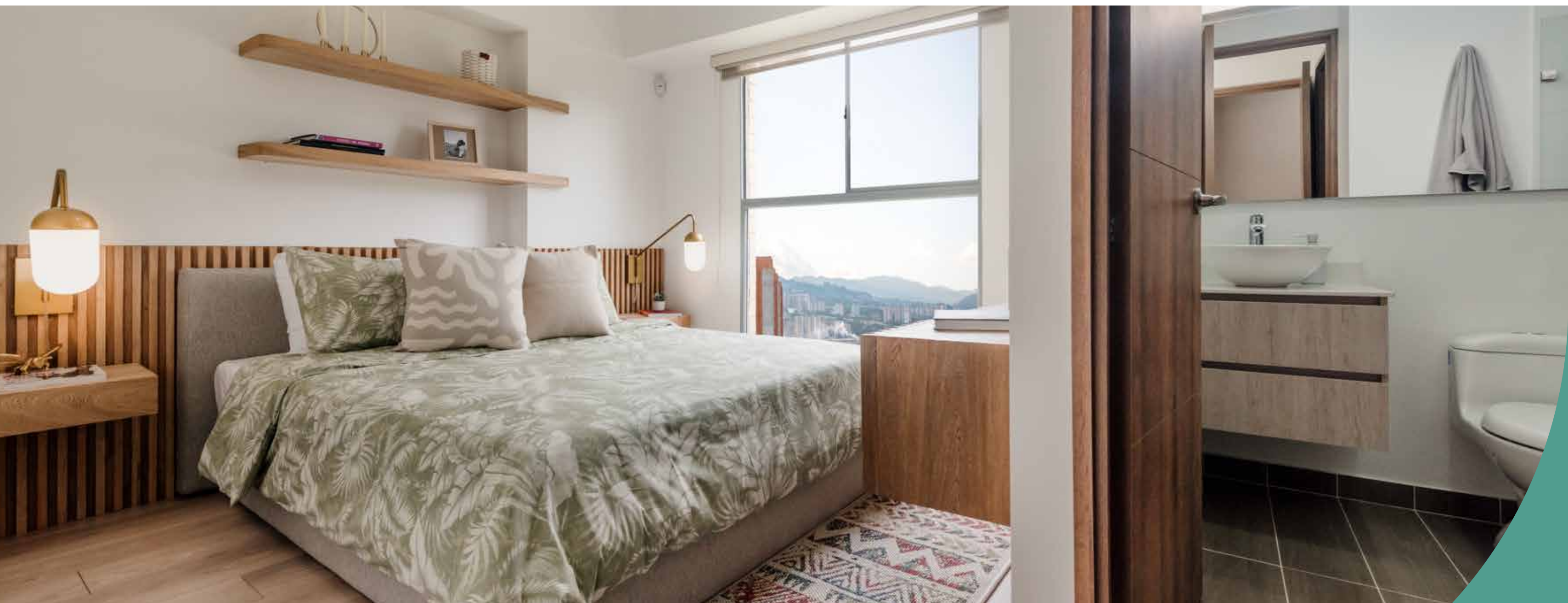
Ciudadela
Monteazul

× TORRE 5 ×

Área privada
75.00m²

Nota: Área total construida 82,99m² *Incluye el área privada desde 75,00m² + muros, columnas y buitrones* (Incluye balcón).
*Este es un plano ilustrativo, el cual constituye una referencia de los espacios. Sus dimensiones fueron tomadas sin incluir acabados. Su diseño definitivo corresponderá a los planos del proyecto aprobados por la autoridad competente.















coninsa

Construimos bienestar

• Desde **1972** •

- Somos una empresa con 50 años en el mercado, con 11 sedes ubicadas en Bogotá, Medellín, Barranquilla y Santa Marta.
- Más de 13 millones de m2 construidos en Vivienda, Comercio, Industria, Educación, Salud, Servicios, Infraestructura y Sector Público.
- Más de 26.000 viviendas entregadas en todo el país.
- Más de 10.600 clientes hacen uso de nuestros servicios de arrendamientos.

Ciudadela Monteazul

Más información

317 895 9111

Carrera 45A N° 79 Sur - 176

SABANETA, SECTOR TRES ESQUINAS



Para conocer los términos y condiciones de este proyecto ingrese a: www.coninsa.co/legal-aires-monteazul

Fecha de publicación: Septiembre de 2023