

Sabaneta, Ant. | Sector **María Auxiliadora** | Área de 55m<sup>2</sup> | **150 SMMLV**

# azul

APARTAMENTOS

┌ ┐  
Estructurar  
└ ┘





DONDE EL CIELO  
Y LA CIUDAD SE UNEN  
EN PERFECTA ARMONÍA

UN PROYECTO DE ESTRUCTURAR

A 5 minutos  
del C.C. Mayorca



 azul

• Colegio José María Berrío

• IE María Auxiliadora

• Colegio José María Berrío

• IE María Auxiliadora



Parque de Envigado

Av. El Poblado

Cra. 40

Colegio Loz Alcázares

Parque de Sabaneta

• CES

• CATALÁN

C.C. Aves María



Estación Itagüí



Av. Las Vegas

Estación Sabaneta



• CES



# Vive un COMIENZO en grande

💰 **150 SMMLV** al momento  
de escrituración

Aplica para **subsidio VIS**

## Zonas Comunes

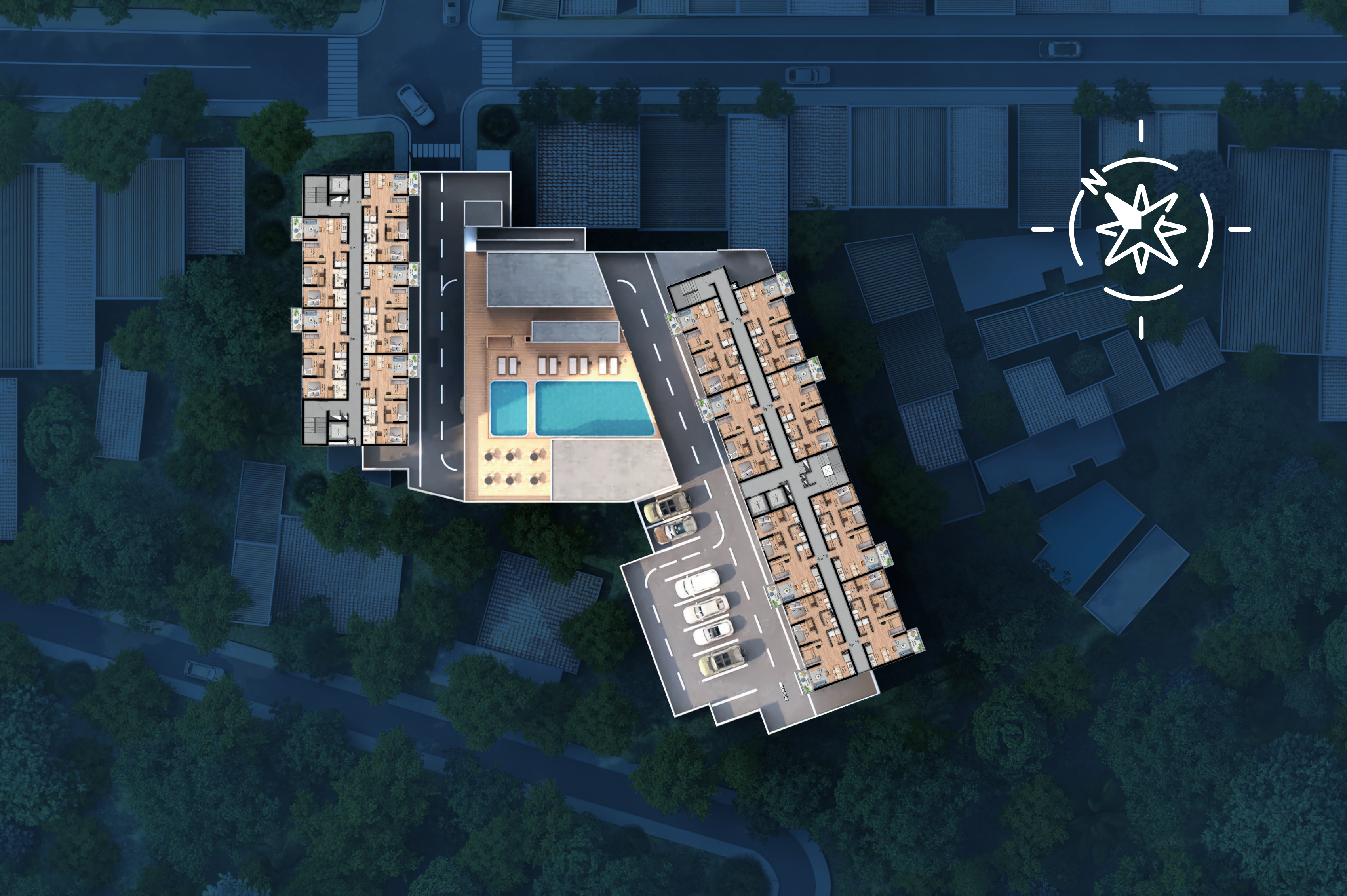
 Opción de parqueadero  Piscina

 Gimnasio  Zona de mascotas

 Salón social  Coworking

Sabaneta, Ant. Sector María Auxiliadora

La totalidad de las piezas publicitarias del proyecto, son representaciones artísticas por lo que pueden presentar variaciones con respecto al producto final. El diseño podrá ser modificado con el fin de dar cumplimiento a requerimientos normativos, técnicos y/o solicitudes de entidades competentes.



Si lo puedes  
**SOÑAR**  
lo puedes  
**LOGRAR**





Fotografía real de la vista desde el lugar del proyecto

La totalidad de las piezas publicitarias del proyecto, son representaciones artísticas por lo que pueden presentar variaciones con respecto al producto final. El diseño podrá ser modificado con el fin de dar cumplimiento a requerimientos normativos, técnicos y/o solicitudes de entidades competentes.



Planta típica de apartamento  
con estudio

Área de 55 m<sup>2</sup>



La totalidad de las piezas publicitarias del proyecto, son representaciones artísticas por lo que pueden presentar variaciones con respecto al producto final. El diseño podrá ser modificado con el fin de dar cumplimiento a requerimientos normativos, técnicos y/o solicitudes de entidades competentes.



Planta típica de apartamento  
con tres habitaciones

Área de 55 m<sup>2</sup>

La totalidad de las piezas publicitarias del proyecto, son representaciones artísticas por lo que pueden presentar variaciones con respecto al producto final. El diseño podrá ser modificado con el fin de dar cumplimiento a requerimientos normativos, técnicos y/o solicitudes de entidades competentes.



# Planta típica | Torre 1

La totalidad de las piezas publicitarias del proyecto, son representaciones artísticas por lo que pueden presentar variaciones con respecto al producto final. El diseño podrá ser modificado con el fin de dar cumplimiento a requerimientos normativos, técnicos y/o solicitudes de entidades competentes.



# Planta típica | Torre 2

Visita nuestra sala de ventas  
ubicada en **C.C Aves María, local 103**

📞 Sala de ventas: +57 (323) 208-9576

# azul

APARTAMENTOS



\*Las imágenes utilizadas son representaciones gráficas y podrán presentar cambios. El apartamento se entrega en obra gris.