



Prado campestre

APARTAMENTOS

MAGNIFICA LO ESENCIAL



Todo aquello que nos conecta con el habitar el planeta nos pide pausar y magnificar lo esencial.



— VISTA SUR



— VISTA OCCIDENTE



— VISTA ORIENTE



APARTAMENTOS

INGRESO

DESDE **63,6m²**
ÁREA CONSTRUIDA
56,70m² ÁREA PRIVADA

HASTA **84,6m²**
ÁREA CONSTRUIDA
73,65m² ÁREA PRIVADA



LO ESENCIAL ES MONUMENTAL

Los amaneceres serenos, los cielos azules, las vistas panorámicas que dan paz, los atardeceres de mil colores, las nubes desplazándose lentamente...

DISTINCIÓN PARA TI Y TUS VISITAS



FACHADA



FACHADA



MAGNIFICA

LO ESENCIAL

DISFRUTA DE UNA INCREÍBLE VISTA

PRESENCIA Y ACTITUD



LOBBY DE DOBLE ALTURA

ESPACIOS PARA DISFRUTAR Y CONECTARSE CON EL ENTORNO



ZONA HÚMEDA Y PISCINA



JACUZZI



ZONA HÚMEDA Y PISCINA



SALÓN DE JUEGOS CON PISCINA DE PELOTAS

ESPACIOS PENSADOS PARA LA DIVERSIÓN Y EL APRENDIZAJE



DIVERSIÓN, ESPARCIMIENTO Y CUIDADO





SALA EXTERIOR CON CHIMENEAS

ESPACIOS PARA DISFRUTAR CON LOS TUYOS



PET ZONE

ESPACIOS PARA DIVERTIRTE Y CONSENTIR A TUS MASCOTAS



PET ZONE Y
SALAS CON CHIMENEAS



SPA PARA MASCOTAS

ESPACIOS PARA COMPARTIR Y CONECTARTE CON LOS DEMÁS



TERRAZAS AMBIENTADAS
CON JARDINERAS



TERCER SALÓN SOCIAL

ESPACIOS PARA CONECTARTE CON TU CUERPO Y ESENCIALES PARA TU ALMA



GIMNASIO DOTADO



ÁREA DE SPINNING



GIMNASIO DOTADO



SALA DE YOGA



ESPACIOS PARA PLANEAR TUS PROYECTOS





ESPACIOS PARA COMPARTIR



3 SALONES SOCIALES



FACHADA
POSTERIOR



APARTAMENTO
TIPO A

83,8m²

ÁREA CONSTRUIDA

74,90m² ÁREA PRIVADA





ZONA SOCIAL



ZONA SOCIAL

COMODIDADES

- TRES ALCOBAS. ALCOBA PRINCIPAL CON BAÑO Y VESTIER.
- DOS BAÑOS.
- SALÓN, COMEDOR, BalcÓN Y ESTUDIO.
- MODERNA COCINA ABIERTA CON DOBLE MESÓN.
- ZONA DE ROPAS INDEPENDIENTE.
- EXCELENTE OBRA DE MADERA.



BALCÓN



ESTAR DE TV

APARTAMENTO
TIPO C

68,8m²

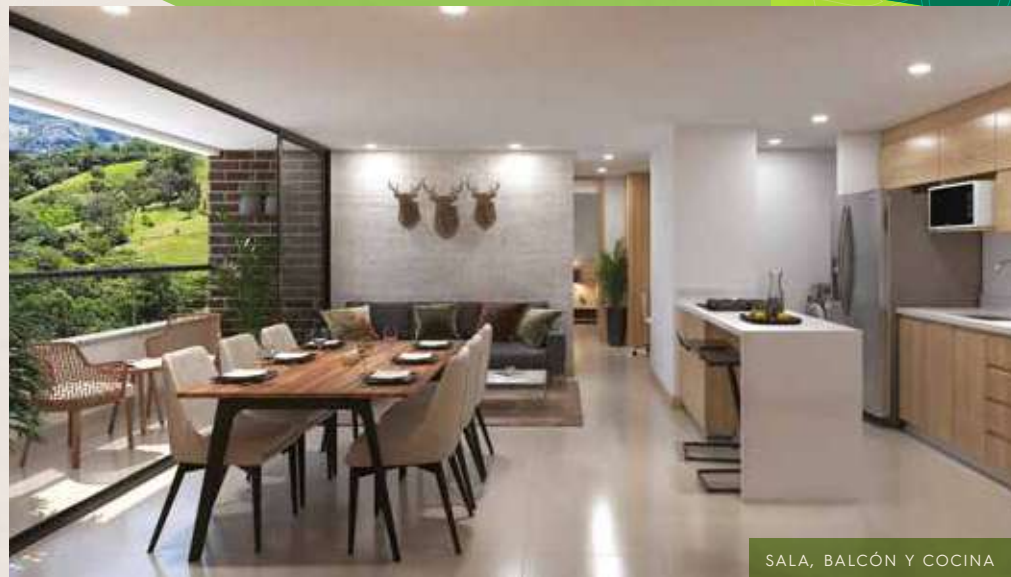
ÁREA CONSTRUIDA

60,55m² ÁREA PRIVADA





ZONA SOCIAL



SALA, BALCÓN Y COCINA

COMODIDADES

- DOS ALCOBAS. ALCOBA PRINCIPAL CON BAÑO Y VESTIER.
- DOS BAÑOS.
- SALÓN, COMEDOR, BALCÓN Y ESTUDIO.
- MODERNA COCINA ABIERTA CON DOBLE MESÓN.
- ZONA DE ROPAS INDEPENDIENTE CON PUERTA CORREDIZA.
- EXCELENTE OBRA DE MADERA.



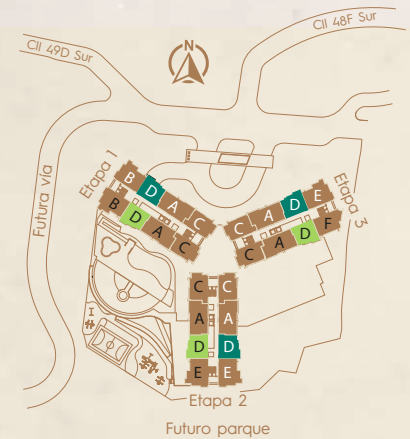
BALCÓN

APARTAMENTO
TIPO D

63.6m²

ÁREA CONSTRUIDA

56,70m² ÁREA PRIVADA





COMODIDADES

- DOS ALCOBAS. ALCOBA PRINCIPAL CON BAÑO Y VESTIER.
- DOS BAÑOS.
- SALÓN, COMEDOR, BALCÓN Y ESTUDIO.
- MODERNA COCINA ABIERTA CON DOBLE MESÓN.
- ZONA DE ROPAS INDEPENDIENTE CON PUERTA CORREDIZA.
- EXCELENTE OBRA DE MADERA.



APARTAMENTO
TIPO E

84.6m²

ÁREA CONSTRUIDA

73.65m² ÁREA PRIVADA





BALCÓN



COCINA ABIERTA

COMODIDADES

- TRES ALCOBAS. ALCOBA PRINCIPAL CON BAÑO Y VESTIER.
- DOS BAÑOS.
- SALÓN, COMEDOR, BALCÓN Y ESTAR.
- MODERNA COCINA ABIERTA CON DOBLE MESÓN.
- ZONA DE ROPAS INDEPENDIENTE.
- EXCELENTE OBRA DE MADERA.

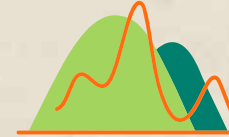


ESTUDIO



LA TRANQUILIDAD DE SENTIRTE CERCA DE LO QUE MÁS AMAS

- 5 MINUTOS AL CENTRO COMERCIAL MAYORCA.
- 5 MINUTOS A LA ESTACIÓN DEL METRO.
- 5 MINUTOS AL PARQUE DE ENVIGADO.
- 10 MINUTOS A VIVA ENVIGADO.
- **RUTAS DE BUSES:** BUS DEL METRO Y SEÑORIAL



UBICACIÓN

**CALLE 49 D SUR #39B-155
ENVIGADO, SECTOR LA CUENCA
ENCUÉTRANOS EN WAZE COMO
PRADO CAMPESTRE APARTAMENTOS**

HORARIO

**9:30 AM A 5:30 PM
LUNES A DOMINGO**

**604-448-6850 ext. 1
(+57) 310-453-1672 | (+57) 313-590-2956
WWW.CONSTRUCCIONESPRISMA.COM**



**ESCANEA EL QR Y CONOCE
NUESTRO PROYECTO**

Prisma
INVERSIONES Y CONSTRUCCIONES

+35 años construyendo **espacios de felicidad**

FIDUCIA:

Alianza