

*La Cumbre*

vive por lo alto



**SUPERMERCADOS**



Éxito Aves maría  
La vaquita  
Supermercado EURO  
D1

**UNIVERSIDADES**



CEIPA  
Unisabaneta  
Univ. San Martín  
Univ. CES

**COLEGIOS**



Reggio Emilia  
Colegio Londres

**HOSPITALES**



Hospital Venancio Díaz

**MALLS**



C.C. Aves María  
Mall Vegas Plaza  
C.C Mayorca

# PLANTA URBANA



Te presentamos **LA CUMBRE**, un proyecto para vivir por lo alto y con todo, en las terrazas de nuestro proyecto encontrarás 3 **CONCEPTOS** con zonas comunes para compartir en familia, amigos o simplemente relajarte y disfrutar. **Te invitamos a descubrirlos.** Pregunta por el 4o concepto: Naturaleza.

## ZONA CUERPO EDIFICIO 3



- Huerta Urbana
- Cocina Demostrativa
- 2 BBQ
- 2 Salones Sociales
- 2 Zonas Lounge



## ZONA MENTE EDIFICIO 2

- Salón de Arte y Co-Creación
- Salón de Kids
- Plazoleta de encuentros
- Biblioteca
- Mirador
- Jardín de Lectura
- Oficina de Administración

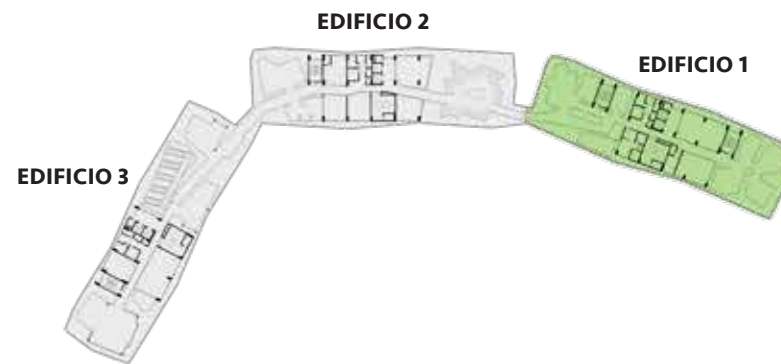


## ZONA ALMA EDIFICIO 1

- Zona de Aeróbicos / Gym / Yoga al Aire Libre
- Salón Aeróbicos / Gym / Yoga (Cubierto)
- SPA (Salón de masajes)
- Zona húmeda Turco / Sauna
- Solárium
- Santuario Bambú
- Jardín Zen y Meditación

# La Cumbre

vive por lo alto



EDIFICIO 1



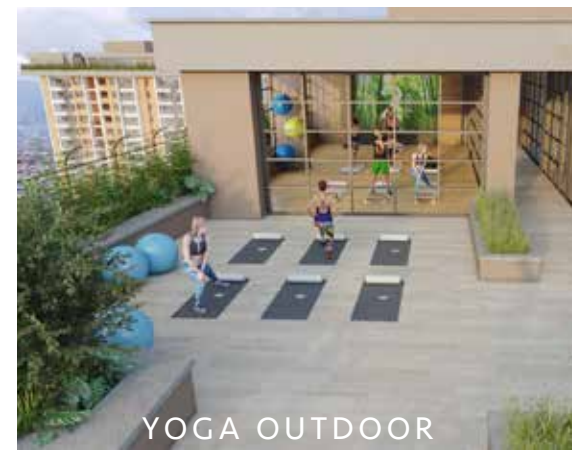
ZONA ALMA



URBANISMO **EDIFICIO 1**



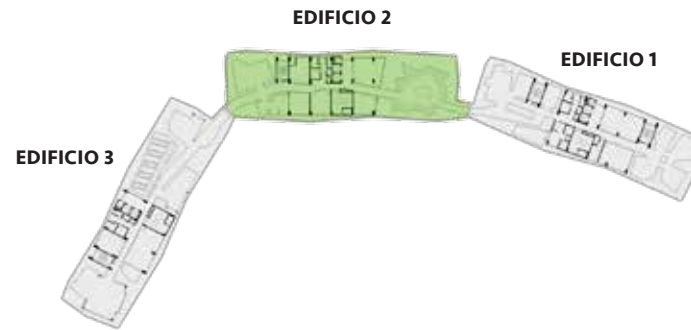
# ALMA



Las imágenes son una representación gráfica e ilustrativa del proyecto, por lo tanto puede presentar variaciones en el diseño y acabados. La vegetación, mobiliario interior, personas y los vehículos son ayudas gráficas de lo que puede ser el proyecto en su funcionamiento, por lo que esta presentación no constituye una oferta comercial o compromiso alguna.

# La Cumbre

vive por lo alto



EDIFICIO 2



ZONA MENTE



URBANISMO **EDIFICIO 2**



BIBLIOTECA

JARDÍN DE LECTURA



PLAZOLETA DE ENCUENTROS



SALÓN DE ARTE



MENTE

Las imágenes son una representación gráfica e ilustrativa del proyecto, por lo tanto puede presentar variaciones en el diseño y acabados. La vegetación, mobiliario interior, personas y los vehículos son ayudas gráficas de lo que puede ser el proyecto en su funcionamiento, por lo que esta presentación no constituye una oferta comercial o compromiso alguna.

ZONA MENTE / EDIFICIO 2





# La Cumbre

vive por lo alto



ZONA CUERPO



URBANISMO **EDIFICIO 3**



Las imágenes son una representación gráfica e ilustrativa del proyecto, por lo tanto puede presentar variaciones en el diseño y acabados. La vegetación, mobiliario interior, personas y los vehículos son ayudas gráficas de lo que puede ser el proyecto en su funcionamiento, por lo que esta presentación no constituye una oferta comercial o compromiso alguna.

ZONA CUERPO / EDIFICIO 3





## ZONA NATURALEZA



Escalar, correr, saltar y atrapar, todo lo que tu mascota disfruta está en la Zona Pet



Un Bungalow para vivir tardes de juegos y risas con los niños



Disfruta los días soleados con tu familia, en las piscinas para adultos y niños



En la zona infantil la diversión y la alegría están garantizadas con el puente flotante y el arenero

- Portería: 2 vías de ingreso - 1 salida
- Cancha Multifuncional
- Cancha en Grama Sintética
- Sendero Ecológico
- Salón Social
- Piscina niños y Adultos Climatizada
- Zona Infantil
- Puente Flotante
- Arenero
- Túnel Encantado
- Bungalow Kids
- Tobogán
- Zona Pet

ZONA NATURALEZA





# NATURALEZA



Las imágenes son una representación gráfica e ilustrativa del proyecto, por lo tanto puede presentar variaciones en el diseño y acabados. La vegetación, mobiliario interior, personas y los vehículos son ayudas gráficas de lo que puede ser el proyecto en su funcionamiento, por lo que esta presentación no constituye una oferta comercial o compromiso alguna.



APTO TIPO A2

APTO TIPO B2

APTO TIPO B2

APTO TIPO A2



APTO TIPO A1

APTO TIPO B1

APTO TIPO B1

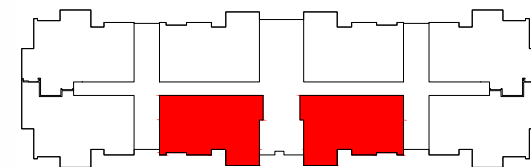
APTO TIPO A1

\* Las imágenes aquí presentadas son una representación gráfica e ilustrativa del proyecto, por lo tanto puede presentarse variaciones en el diseño y acabados. La vegetación, mobiliario interior, personas y los vehículos son ayudas gráficas de los que puede ser el proyecto en su funcionamiento, por lo que esta representación no constituye una oferta comercial o compromiso alguno. El proyecto está en su fase de diseño; en consecuencia, pueden presentarse cambios en la conformación y en las áreas de los inmuebles.



# 2 ALCOBAS EDIFICIO 1

<b>64.7 m<sup>2</sup></b> ÁREA CONSTRUIDA <small>Incluye muros, columnas y buitrones</small>	<b>58.4 m<sup>2</sup></b> ÁREA PRIVADA
--	---



\* Las imágenes aquí presentadas son una representación gráfica e ilustrativa del proyecto, por lo tanto puede presentarse variaciones en el diseño y acabados. La vegetación, mobiliario interior, personas y los vehículos son ayudas gráficas de los que puede ser el proyecto en su funcionamiento, por lo que esta representación no constituye una oferta comercial o compromiso alguno. El proyecto está en su fase de diseño; en consecuencia, pueden presentarse cambios en la conformación y en las áreas de los inmuebles.

*La Cumbre*  
vive por lo alto



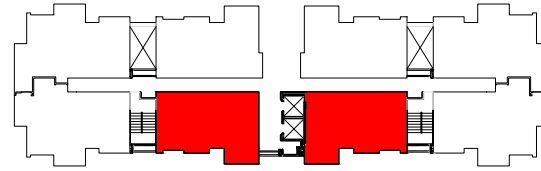
## PLANTA TÍPICA EDIFICIO 02 NIVEL 6 - 12



\* Las imágenes aquí presentadas son una representación gráfica e ilustrativa del proyecto, por lo tanto puede presentarse variaciones en el diseño y acabados. La vegetación, mobiliario interior, personas y los vehículos son ayudas gráficas de los que puede ser el proyecto en su funcionamiento, por lo que esta representación no constituye una oferta comercial o compromiso alguno. El proyecto está en su fase de diseño; en consecuencia, pueden presentarse cambios en la conformación y en las áreas de los inmuebles.

ZONA MENTE / EDIFICIO 2





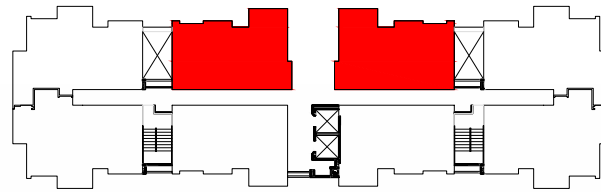
<b>64.4 m<sup>2</sup></b> ÁREA CONSTRUIDA Incluye muros, columnas y buitrones	<b>59.3 m<sup>2</sup></b> ÁREA PRIVADA
---	---



2 ALCOBAS  
**EDIFICIO 2**

\* Las imágenes aquí presentadas son una representación gráfica e ilustrativa del proyecto, por lo tanto puede presentarse variaciones en el diseño y acabados. La vegetación, mobiliario interior, personas y los vehículos son ayudas gráficas de los que puede ser el proyecto en su funcionamiento, por lo que esta representación no constituye una oferta comercial o compromiso alguno. El proyecto está en su fase de diseño; en consecuencia, pueden presentarse cambios en la conformación y en las áreas de los inmuebles.





<b>66.2 m<sup>2</sup></b> ÁREA CONSTRUIDA Incluye muros, columnas y buitrones	<b>60.1 m<sup>2</sup></b> ÁREA PRIVADA
---	---



2 ALCOBAS  
**EDIFICIO 2**

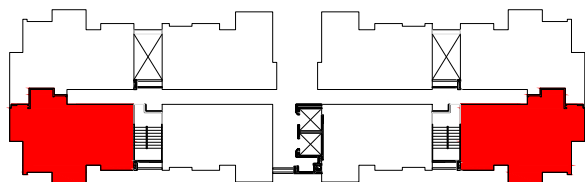
\* Las imágenes aquí presentadas son una representación gráfica e ilustrativa del proyecto, por lo tanto puede presentarse variaciones en el diseño y acabados. La vegetación, mobiliario interior, personas y los vehículos son ayudas gráficas de los que puede ser el proyecto en su funcionamiento, por lo que esta representación no constituye una oferta comercial o compromiso alguno. El proyecto está en su fase de diseño; en consecuencia, pueden presentarse cambios en la conformación y en las áreas de los inmuebles.

**75.5 m<sup>2</sup>**  
ÁREA CONSTRUIDA  
Incluye muros, columnas y buitrones

**68.6 m<sup>2</sup>**  
ÁREA PRIVADA



3 ALCOBAS  
**EDIFICIO 2**



\* Las imágenes aquí presentadas son una representación gráfica e ilustrativa del proyecto, por lo tanto puede presentarse variaciones en el diseño y acabados. La vegetación, mobiliario interior, personas y los vehículos son ayudas gráficas de los que puede ser el proyecto en su funcionamiento, por lo que esta representación no constituye una oferta comercial o compromiso alguno. El proyecto está en su fase de diseño; en consecuencia, pueden presentarse cambios en la conformación y en las áreas de los inmuebles.

**75.8 m<sup>2</sup>** **67.6 m<sup>2</sup>**  
ÁREA CONSTRUIDA    ÁREA PRIVADA  
Incluye muros, columnas y buitrones



3 ALCOBAS  
**EDIFICIO 2**

\* Las imágenes aquí presentadas son una representación gráfica e ilustrativa del proyecto, por lo tanto puede presentarse variaciones en el diseño y acabados. La vegetación, mobiliario interior, personas y los vehículos son ayudas gráficas de los que puede ser el proyecto en su funcionamiento, por lo que esta representación no constituye una oferta comercial o compromiso alguno. El proyecto está en su fase de diseño; en consecuencia, pueden presentarse cambios en la conformación y en las áreas de los inmuebles.



PLANTA TÍPICA **EDIFICIO 02**  
NIVEL 11-13-15-17-19-21-23



\* Las imágenes aquí presentadas son una representación gráfica e ilustrativa del proyecto, por lo tanto puede presentarse variaciones en el diseño y acabados. La vegetación, mobiliario interior, personas y los vehículos son ayudas gráficas de los que puede ser el proyecto en su funcionamiento, por lo que esta representación no constituye una oferta comercial o compromiso alguno. El proyecto está en su fase de diseño; en consecuencia, pueden presentarse cambios en la conformación y en las áreas de los inmuebles.



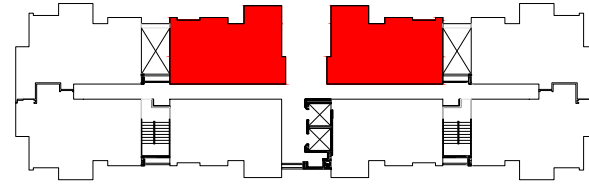


PLANTA TÍPICA **EDIFICIO 2**  
NIVEL 12-14-16-18-20-24



\* Las imágenes aquí presentadas son una representación gráfica e ilustrativa del proyecto, por lo tanto puede presentarse variaciones en el diseño y acabados. La vegetación, mobiliario interior, personas y los vehículos son ayudas gráficas de los que puede ser el proyecto en su funcionamiento, por lo que esta representación no constituye una oferta comercial o compromiso alguno. El proyecto está en su fase de diseño; en consecuencia, pueden presentarse cambios en la conformación y en las áreas de los inmuebles.





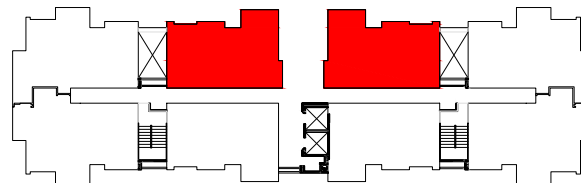
**114,1m<sup>2</sup>**  
ÁREA CONSTRUIDA  
Incluye muros, columnas y buitrones

**110,7 m<sup>2</sup>**  
ÁREA PRIVADA



DUPLEX P 1  
3 ALCOBAS  
**EDIFICIO 2**

\* Las imágenes aquí presentadas son una representación gráfica e ilustrativa del proyecto, por lo tanto puede presentarse variaciones en el diseño y acabados. La vegetación, mobiliario interior, personas y los vehículos son ayudas gráficas de los que puede ser el proyecto en su funcionamiento, por lo que esta representación no constituye una oferta comercial o compromiso alguno. El proyecto está en su fase de diseño; en consecuencia, pueden presentarse cambios en la conformación y en las áreas de los inmuebles.



114,1m<sup>2</sup>

ÁREA CONSTRUIDA  
Incluye muros, columnas y buitrones

110,7 m<sup>2</sup>

ÁREA PRIVADA



DUPLEX P2  
3 ALCOBAS  
**EDIFICIO 2**

\* Las imágenes aquí presentadas son una representación gráfica e ilustrativa del proyecto, por lo tanto puede presentarse variaciones en el diseño y acabados. La vegetación, mobiliario interior, personas y los vehículos son ayudas gráficas de los que puede ser el proyecto en su funcionamiento, por lo que esta representación no constituye una oferta comercial o compromiso alguno. El proyecto está en su fase de diseño; en consecuencia, pueden presentarse cambios en la conformación y en las áreas de los inmuebles.

# La Cumbre

vive por lo alto






**PRE-CERTIFICACIÓN  
C.A.S.A COLOMBIA**



V10 - MARZO - 2024

**Sala de Ventas  
SABANETA**  
Calle 80 Sur N° 47C - 01  
Loma Pan de Azúcar

 **604 444 5657**  
 **324 425 3450**  
 **324 425 3450**

Síguenos en     
lacumbre\_apartamentos



**i+Constructora S.A.**  
INTERVENTORÍA, DISEÑO Y  
CONSTRUCCIÓN ESPECIALIZADA

