



# Livorno

DE LA TOSCANA • APARTAMENTOS

*A un paso de  
la tranquilidad*



Conaltura Construcción y Vivienda S.A.S. es una empresa constructora dedicada al desarrollo de proyectos inmobiliarios desde su concepción hasta la entrega a satisfacción de los inmuebles a nuestros clientes. Contamos con más de 33 años de experiencia y presencia a nivel nacional, con proyectos en Bogotá y su Sabana, Medellín y su área metropolitana, Barranquilla, Soledad, Cartagena y Cali.

Realizamos todos los procesos de diseño, gerencia, venta y construcción de proyectos inmobiliarios. La sostenibilidad hace parte de nuestra esencia corporativa y aseguramos que todos los proyectos que desarrollamos integralmente sean sostenibles. VIO es un símbolo de este compromiso; representa nuestra filosofía de marca y la creación de proyectos pensando en un mejor mañana.

En abril de 2022 recibimos la certificación Empresa B tras someter nuestro modelo de negocio, operaciones y procesos de trabajo a una evaluación integral y rigurosa.



Somos una empresa que nace en la Ciudad de Medellín, Colombia con el propósito de gerenciar, estructurar y comercializar proyectos inmobiliarios, comerciales e industriales.

Velamos siempre por entregar calidad, seguridad, y bienestar a nuestros clientes por medio de cada uno de nuestros proyectos. Con este motivo nos aseguráramos de contar siempre con la calidad, el compromiso, el respaldo y la confiabilidad siendo estos los valores que marcan nuestra filosofía de trabajo.

Con el paso del tiempo hemos desarrollado productos que nos permiten tener una relación que perdure con nuestros clientes y colaboradores. Haciendo de cada proyecto una oportunidad de crecimiento.

A un paso de *la tranquilidad*



# Ubicación



## SALUD

Hospital Venancio Díaz  
Centro Integral de Salud COMFAMA



## TRANSPORTE

Estación del Metro La estrella  
Estación del Metro Sabaneta  
Rutas Integradas de Transporte



## ENTRETENIMIENTO

Parque de Sabaneta  
Corredor Deportivo el Asfixiadero  
La Octava Maravilla mirador  
Parque de los Cuatro Elementos



## VÍAS PRINCIPALES

Autopista Sur  
Avenida Las Vegas  
Calle 77 Sur



## CULTURA:

Biblioteca Pública Municipal  
Juan Carlos Montoya Montoya  
Casa de la Cultura La Barqueraña



## COMERCIO

Mall Zona Sur  
Centro Comercial Aves María  
Éxito  
Euro  
Mall Vegas Plaza  
Supermercados  
La Vaquita, Ara, D1.



## EDUCACIÓN

CEIPA  
Unisabaneta  
Institución Educativa  
José Félix de Restrepo Velez  
Unisidad CES



## RELIGIÓN

Templo, Nuestra  
Señora De Los Dolores  
Parroquia Santa Ana,  
Santuario de María Auxiliadora  
Cementerio de Sabaneta

# Toscana Ciudadela reservada



Disfruta de  
70.000 m<sup>2</sup> de  
reserva natural

## CASA DE SABANETA

Réplica de la reconocida Casa Sabaneta, que servirá como zona social o espacio para juegos de mesa, billar y/o bar.



## COCINA GOURMET

Espacio exclusivo para residentes de Ciudadela La Toscana, dotado con cocina y bar, ideal para clases de gastronomía o reuniones sociales.



## SALÓN DE BIENESTAR

Espacio destinado para realizar clases de acondicionamiento físico, yoga, meditación, etc.



Mall de conveniencia & minimercado



Coworking



Cancha sintética



Zonas de picnic



Juegos infantiles



Parque de mascotas

A un paso de *la tranquilidad*

 La  
Toscana  
CIUDADELA RESERVADA

 Nivel  
PROYECTOS PARA

 conaltura  
hogares a la altura  
de tus sueños



A un paso de *la tranquilidad*





# Livorno

DE LA TOSCANA • APARTAMENTOS

## ESPACIOS *a tu medida*

Vive como te gusta. En Toscana  
cada quien tendrá su lugar de  
acuerdo a sus *hobbies* e  
intereses.

A un paso de *la tranquilidad*





**Livorno**  
DE LA TOSCANA • APARTAMENTOS

NÚMERO  
TORRES **2**

ÁREAS  
DESDE **55m<sup>2</sup>**

ÁREAS  
HASTA **62m<sup>2</sup>**

Conoce nuestras zonas comunes



Coworking



Piscina adultos  
y niños



Gimnasio y  
salon de yoga



Placa  
deportiva



Salón  
social



Parque de  
mascotas



juegos  
infantiles



Plaza de  
picnic



Huerta y senderos  
para caminar



Jacuzzi  
y turco



Zona BBQ



Espacio para  
lavandería

A un paso de *la tranquilidad*

 **La Toscana**  
CIUDADELA RESERVADA

**NiVel**  
PROPIEDAD FIDEL

**conaltura**  
hogares a la altura  
de tus sueños



# Livorno

DE LA TOSCANA • APARTAMENTOS

Fachada







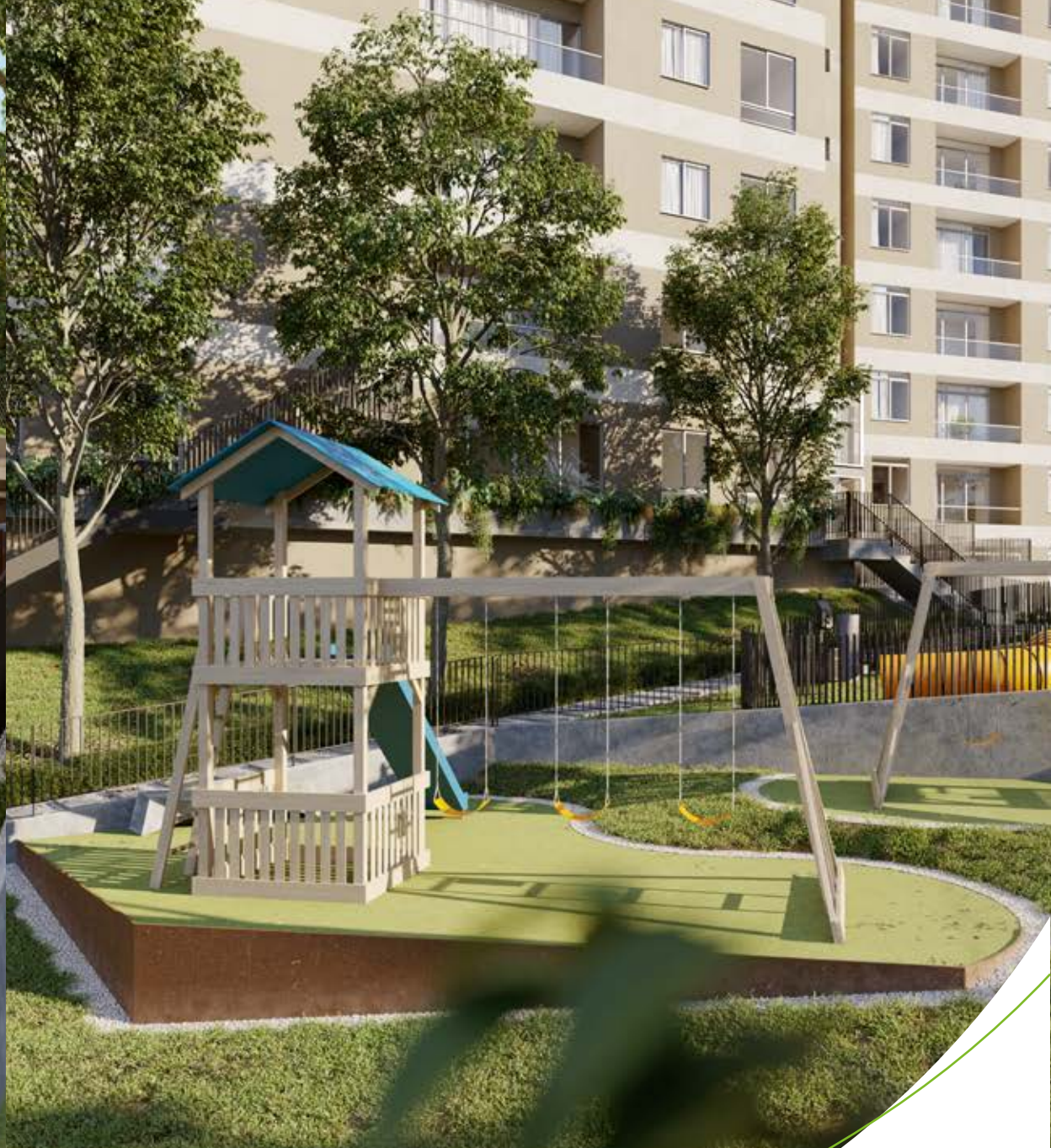
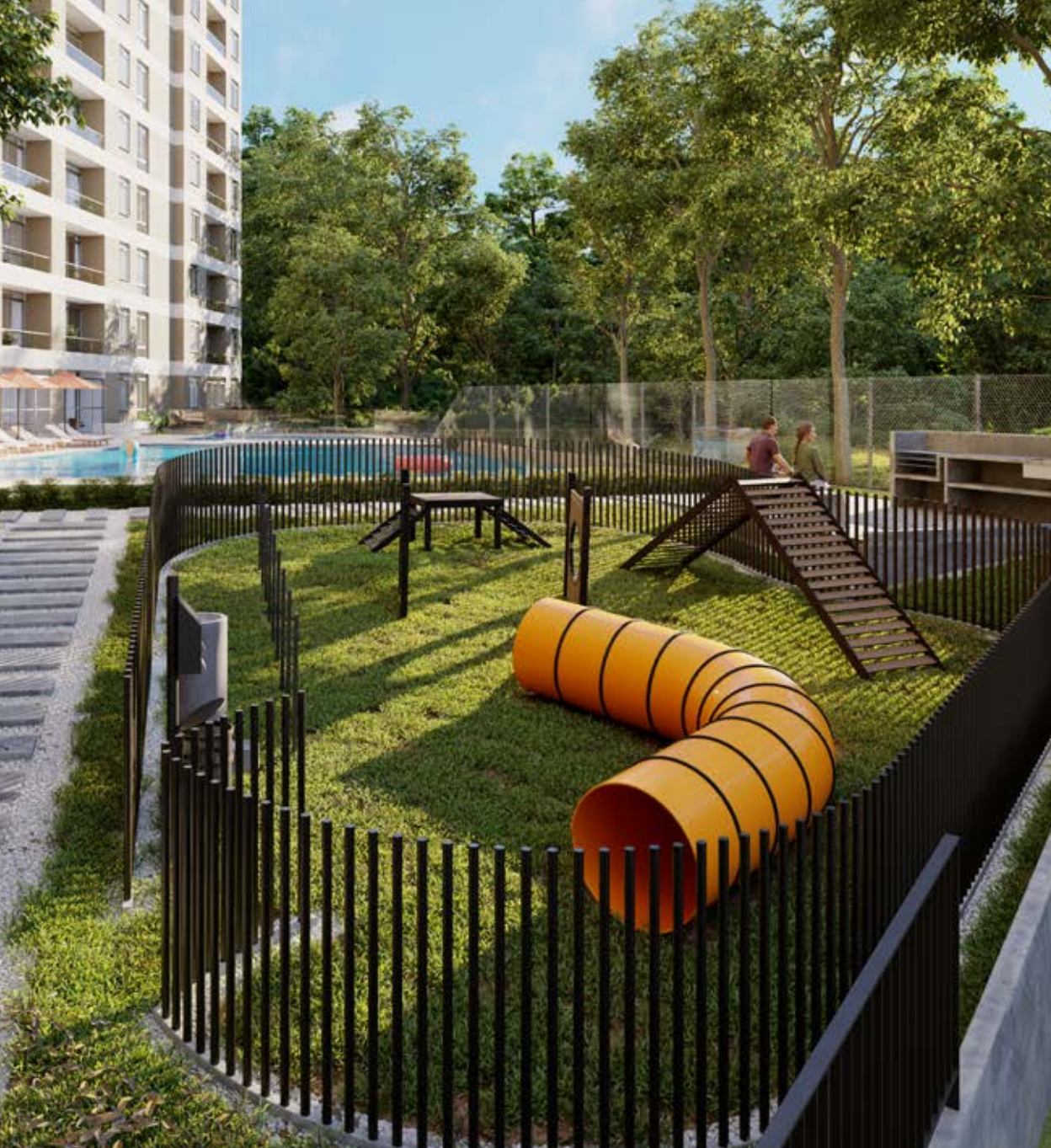
Portería y lobby de acceso





Piscina adultos y niños





# Parque de mascotas y juegos infantiles





\* Plano ilustrativo, contiene elementos decorativos que son interpretación artística, los cuales no comprometen a la sociedad constructora, su diseño definitivo corresponde a los planos aprobados por la curaduría urbana. El área total construida incluye buitrones, columnas y muros.

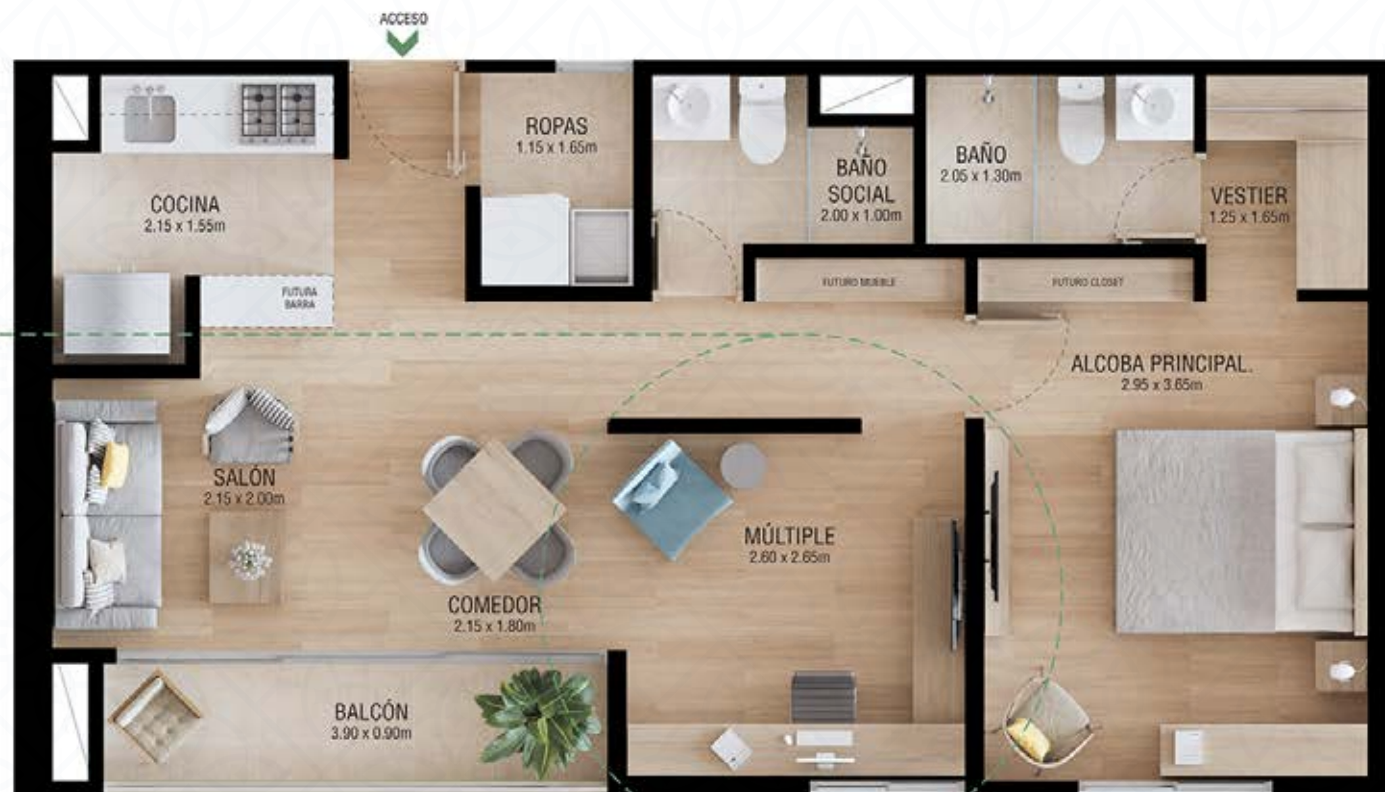
A un paso de *la tranquilidad*



# 58,50 m<sup>2</sup>

Áreas totales construidas

## OPCIÓN ALCOBA 3



\* Plano ilustrativo, contiene elementos decorativos que son interpretación artística, los cuales no comprometen a la sociedad constructora, su diseño definitivo corresponde a los planos aprobados por la curaduría urbana. El área total construida incluye buitrones, columnas y muros.

## Apartamento tipo E

 **La Toscana**  
CIUDADELA RESERVADA

**NIVel**  
HOOGEDAD FAIR

**conaltura**  
hogares a la altura  
de tus sueños

# 62,50 m<sup>2</sup>

Áreas totales construidas



OPCIÓN 2  
ESPACIO MÚLTIPLE



\*No se entrega el mobiliario ni los acabados que se entregan en esta imagen\*

↑  
ACCESO

\* Plano ilustrativo, contiene elementos decorativos que son interpretación artística, los cuales no comprometen a la sociedad constructora, su diseño definitivo corresponde a los planos aprobados por la curaduría urbana. El área total construida incluye buitrones, columnas y muros.

## Apartamento tipo G

 **La Toscana**  
CIUDADELA RESERVADA

**NIVel**  
HOOGHEDE PAAR

**conaltura**  
hogares a la altura  
de tus sueños

# 62,50 m<sup>2</sup>

Áreas totales construidas



\* Plano ilustrativo, contiene elementos decorativos que son interpretación artística, los cuales no comprometen a la sociedad constructora, su diseño definitivo corresponde a los planos aprobados por la curaduría urbana. El área total construida incluye buitrones, columnas y muros.

## Apartamento tipo F

 **La Toscana**  
CIUDADELA RESERVADA

**NIVel**  
SEGURIDAD PARA

**conaltura**  
hogares a la altura  
de tus sueños



# Livorno

DE LA TOSCANA • APARTAMENTOS



A un paso de *la tranquilidad*







# Livorno

DE LA TOSCANA · APARTAMENTOS



A un paso de *la tranquilidad*





# Livorno

DE LA TOSCANA · APARTAMENTOS



A un paso de *la tranquilidad*





# Livorno

DE LA TOSCANA · APARTAMENTOS



## SALA DE NEGOCIOS

Toscana Ciudadela Residencial

314 877 5701

Calle 77 Sur #34 - 65

toscana@conaltura.com



www.conaltura.com

Las imágenes empleadas en las piezas de promoción del proyecto LIVORNO, son sólo ejemplos digitales de referencia del diseño, y junto con los apartamentos modelo presentados por Conaltura pueden variar en la apreciación y construcción final. Las áreas privadas y construidas podrán tener ajustes como consecuencia de razones técnicas y las modificaciones en la licencia de construcción ordenadas por la Curaduría o Alcaldía competente. Toda la decoración, muebles, electrodomésticos, gasodomésticos, acabados y demás elementos que aparecen en las imágenes o en el apartamento modelo, son sólo una ambientación decorativa con el fin de ilustrar la utilización de los espacios y no constituyen, en absoluto, parte de los apartamentos. Los acabados y especificaciones finales serán las que se acuerden y se firmen al momento de la compra.

**Nivel**  
PROYECTOS PARA

**conaltura**  
hogares a la altura  
de tus sueños