



PINOT

 **Envigado,** Loma de las Brujas



Descubre la magia
en lo maravilloso

*Imagen de referencia
estilo de vida



Respaldo



Experiencia



Seguridad



Cumplimiento

Creadores de *grandes proyectos*
en *Envigado* entre muchos más construidos.



Melier



Mugá



Cubik



Jacarandas



Camino de Brujas



Bosques y reservas
de San Jorge



Siempre Verde



Cerezal



Barichara



Villas de San Isidro



Akacia



Entreparques



Jardines de
la María 1y2



Reserva de
la María 1y2



Valle Alto



Amarello In



Hacienda San José



Trentto



Klaus





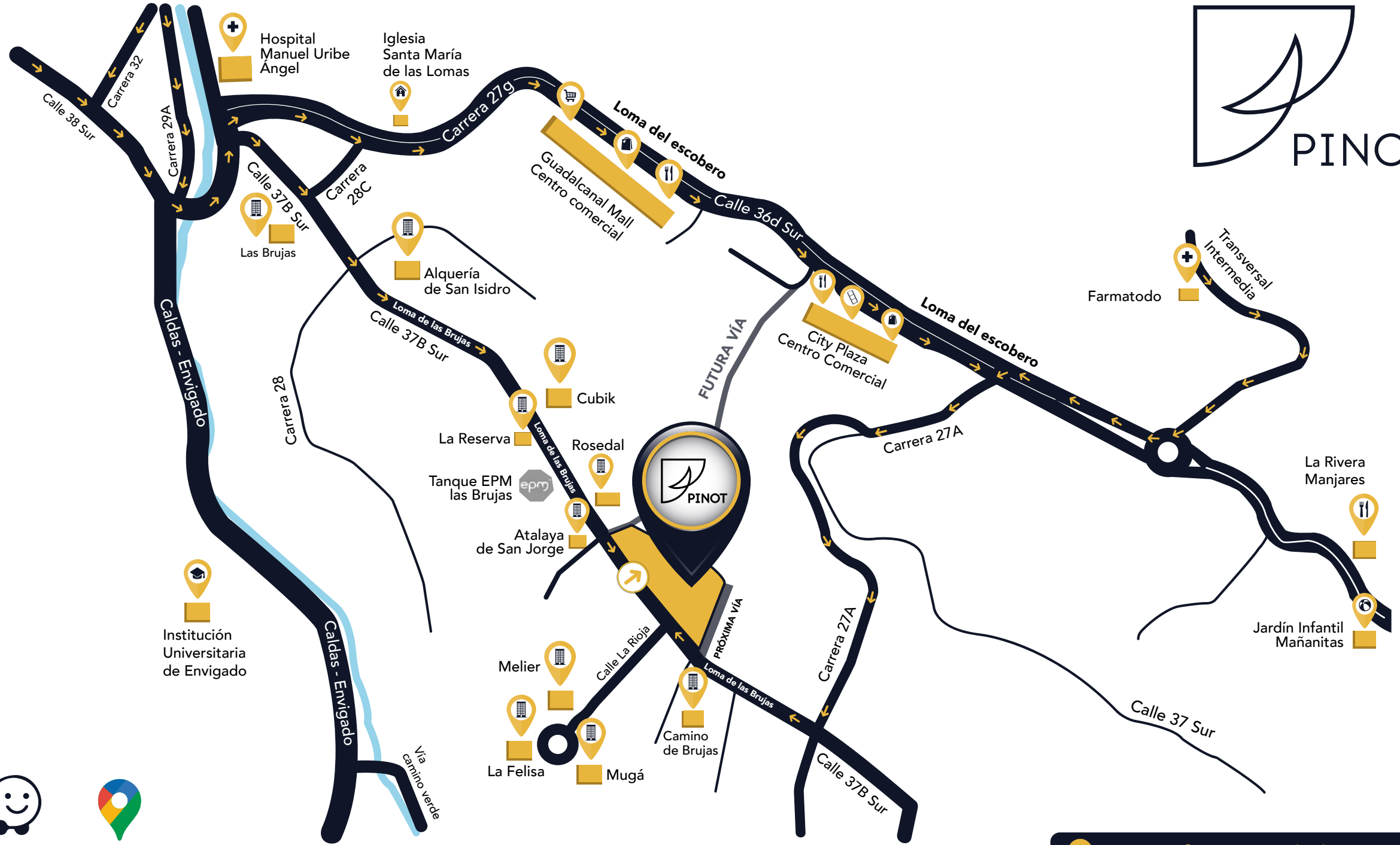
*Inspirado en el carácter del **vino** y la serenidad de la **luna**,
ofrece un espacio donde la elegancia y la tranquilidad se encuentran,
creando el escenario perfecto para quienes valoran el lujo
y disfrutan vivir y crear experiencias inolvidables.*

*Imagen ilustrativa



Un lugar donde la ***MAGIA***
del día y la noche
te envuelven en una vida
llena de emociones.





 **Envigado, Loma de las Brujas**

Rodeados de naturaleza

19 zonas comunes

Proyecto por etapas

3 TORRES | 6.210 metros

4 tipologías de apartamentos

 **85m²**

 **105m²**

 **120m²**

 **146m²**

ÁREAS CONSTRUIDAS APROXIMADAS

*Una historia que comienza con la selección de su **nuevo hogar.***

🌐 Piscina con carril de nado recreativo



🌐 Lobby principal



🌐 Fogatero



🌐 Juegos infantiles



Zonas comunes para todas las edades



Portería



Lobby principal
y por torre



Piscina con carril
de nado recreativo



Piscina de
niños



BBQ



Zona de
Yoga



Turco



Sauna



Cancha
recreativa



Social Kitchen
& Lounge



Coworking



Sala de
reuniones



Salón social



Fogatero



Salón Juegos
de niños



Juegos
infantiles



Chalet de niños



Gimnasio



Zona Pet

*Estos espacios serán entregados por etapas

Áreas construidas aproximadas, incluyen columnas, muros y buitrones, pueden presentar cambios sin previo aviso. Esta pieza publicitaria es ilustrativa y podrá tener variaciones, contiene elementos de apreciación estética, iluminación, decoración y mobiliario que son interpretación del artífice, no hacen parte de la oferta comercial y no comprometen a la sociedad promotora. Ver detalles y especificaciones en documentos del negocio.



Urbanismo



Futura Via

Futuro Parque

ETAPA 3

ETAPA 2

ETAPA 1

Tipo A

Tipo B

Tipo C

Tipo D

Portería

Cedro Azul

Urbanización Rosedal

Vía acceso

Loma de las Brujas

Urbanización Atalaya de San Jorge

Convento Hermanas Misioneras Catequistas

Calle La Rioja

Urbanización Camino de Brujas

Áreas construidas aproximadas, incluyen columnas, muros y bultones; pueden presentar cambios sin previo aviso. Esta pieza publicitaria es ilustrativa y podrá tener variaciones, contiene elementos de apreciación estética, iluminación, decoración y mobiliario que son interpretación del artífice, no hacen parte de la oferta comercial y no comprometen a la sociedad promotora. Ver detalles y especificaciones en documentos del negocio.



PLANTA TÍPICA ETAPA 1

TIPO A
146.00 m²

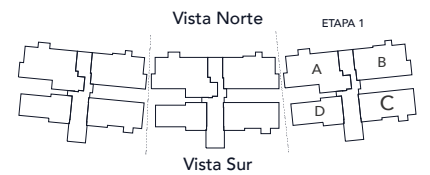


TIPO B
120.50 m²



TIPO D
85.82 m²

TIPO C
105.40 m²



● NO INCLUYE

Áreas construidas aproximadas, incluyen columnas, muros y buitrones, pueden presentar cambios sin previo aviso. Esta pieza publicitaria es ilustrativa y podrá tener variaciones, contiene elementos de apreciación estética, iluminación, decoración y mobiliario que son interpretación del artífice, no hacen parte de la oferta comercial y no comprometen a la sociedad promotora. Ver detalles y especificaciones en documentos del negocio.

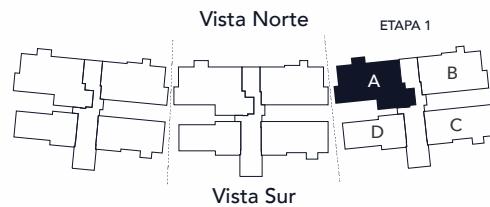


TIPO A

146.00 m²

ÁREAS CONSTRUIDAS
(Incluye columnas, buitrones y muros de cierre).
Típico: Piso 4 / 8 - Etapa 1

- Sala
- Balcón
- Cocina
- 5 Baños
- Múltiple
- 3 Vestier
- Comedor
- Zona de ropas
- 3 Habitaciones
- Habitación de servicio



● NO INCLUYE

Áreas construidas aproximadas, incluyen columnas, muros y buitrones, pueden presentar cambios sin previo aviso. Esta pieza publicitaria es ilustrativa y podrá tener variaciones, contiene elementos de apreciación estética, iluminación, decoración y mobiliario que son interpretación del artífice, no hacen parte de la oferta comercial y no comprometen a la sociedad promotora. Ver detalles y especificaciones en documentos del negocio



PLANO ARQUITECTÓNICO

APARTAMENTO TIPO A BALCÓN AMPLIADO

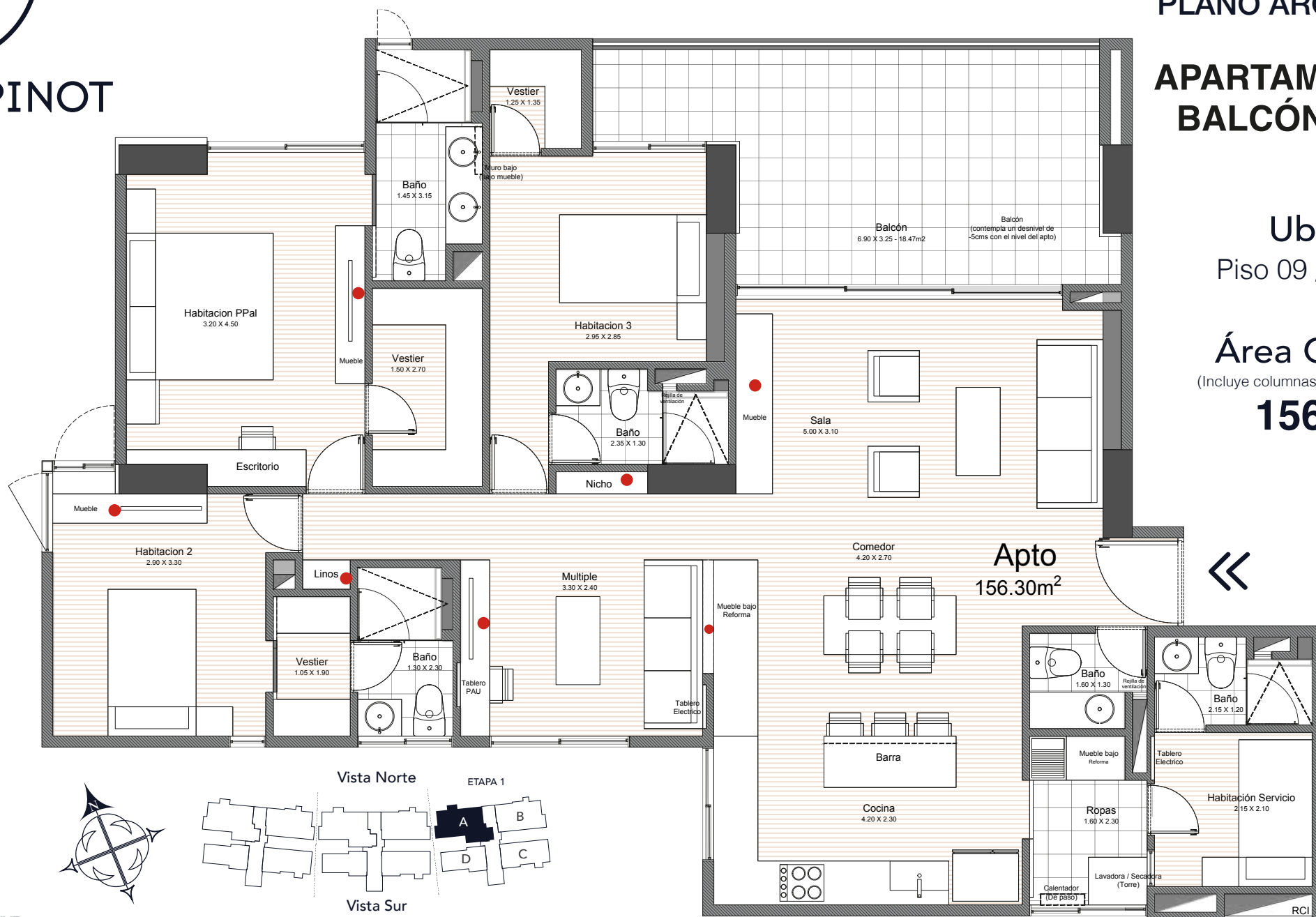
Ubicación

Piso 09 / 16 - Etapa 1

Área Construida

(Incluye columnas, buitrones y muros de cierre).

156.30 m²



● NO INCLUYE

Áreas construidas aproximadas, incluyen columnas, muros y buitrones, pueden presentar cambios sin previo aviso. Esta pieza publicitaria es ilustrativa y podrá tener variaciones, contiene elementos de apreciación estética, iluminación, decoración y mobiliario que son interpretación del artifice, no hacen parte de la oferta comercial y no comprometen a la sociedad promotora. Ver detalles y especificaciones en documentos del negocio

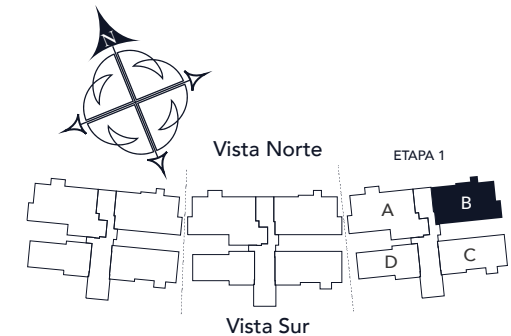


TIPO B

120.50 m²

ÁREAS CONSTRUIDAS
(Incluye columnas, buitrones y muros de cierre).
Típico: Piso 4 / 8 - Etapa 1

- Balcón
- Cocina
- 4 Baños
- Múltiple
- 1 Vestier
- Sala comedor
- Zona de ropas
- 3 Habitaciones



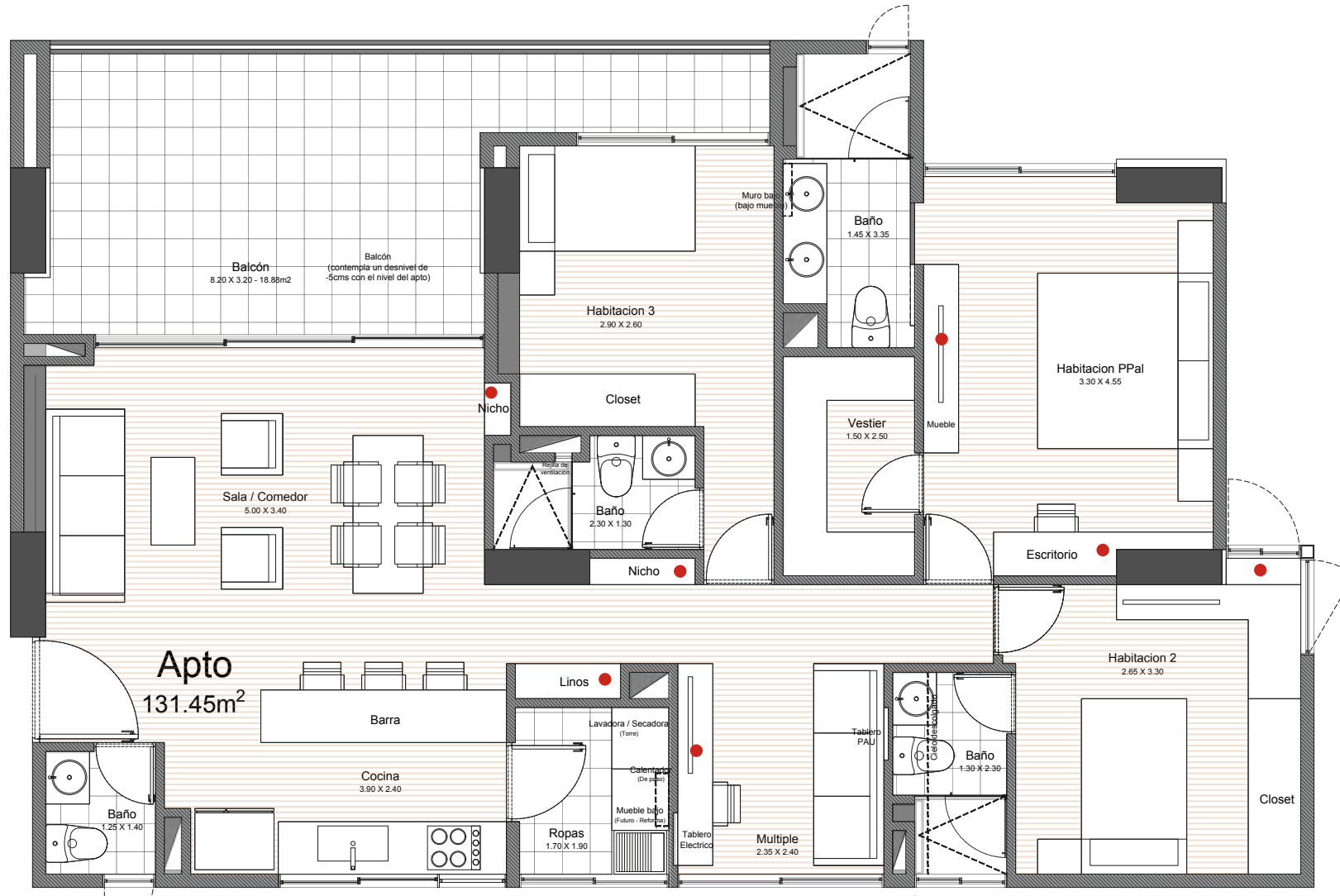
● NO INCLUYE

Áreas construidas aproximadas, incluyen columnas, muros y buitrones, pueden presentar cambios sin previo aviso. Esta pieza publicitaria es ilustrativa y podrá tener variaciones, contiene elementos de apreciación estética, iluminación, decoración y mobiliario que son interpretación del artífice, no hacen parte de la oferta comercial y no comprometen a la sociedad promotora. Ver detalles y especificaciones en documentos del negocio



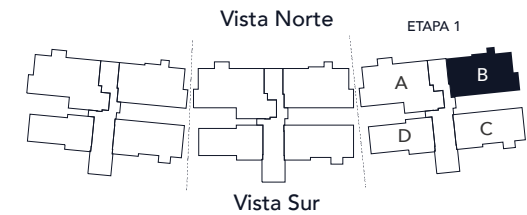
PLANO ARQUITECTÓNICO

APARTAMENTO TIPO B BALCÓN AMPLIADO



Ubicación
Piso 9 / 16 - Etapa 1

Área Construida
(Incluye columnas, buitrones y muros de cierre).
131.45 m²



● NO INCLUYE

Áreas construidas aproximadas, incluyen columnas, muros y buitrones, pueden presentar cambios sin previo aviso. Esta pieza publicitaria es ilustrativa y podrá tener variaciones, contiene elementos de apreciación estética, iluminación, decoración y mobiliario que son interpretación del artífice, no hacen parte de la oferta comercial y no comprometen a la sociedad promotora. Ver detalles y especificaciones en documentos del negocio

Ver. PI-AGOSTO-2024



TIPO C

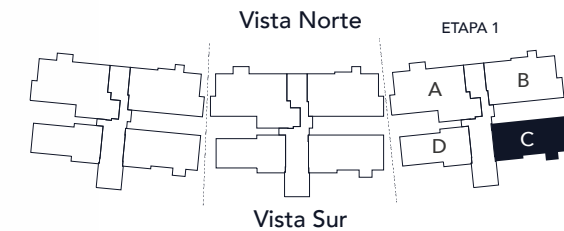
105.40 m²

ÁREAS CONSTRUIDAS

(Incluye columnas, buitrones y muros de cierre).

Típico: Piso 4 / 10 - Etapa 1

- Balcón
- Cocina
- 3 Baños
- Múltiple
- 1 Vestier
- Sala comedor
- Zona de ropas
- 3 Habitaciones



● NO INCLUYE

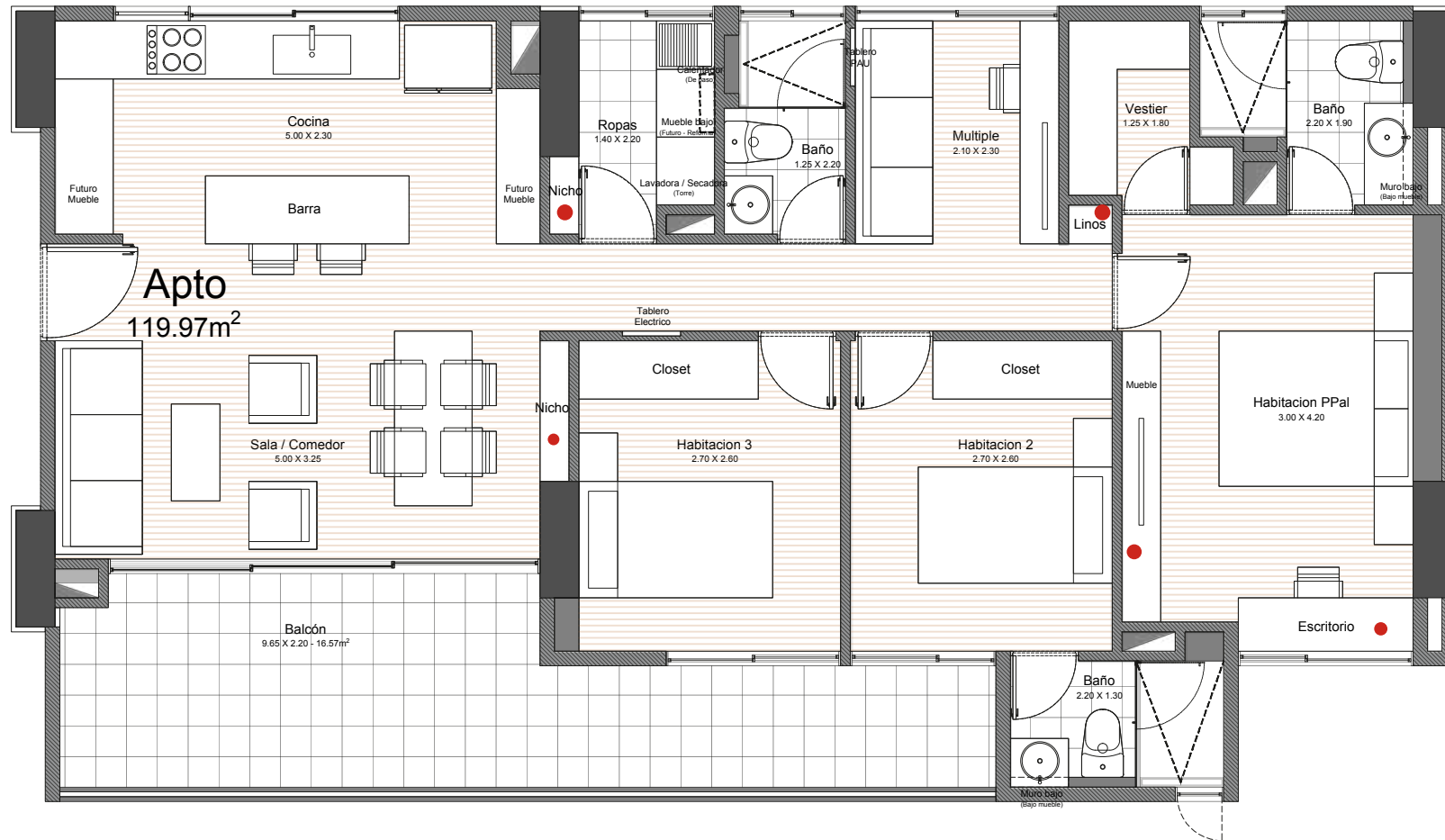
Áreas construidas aproximadas, incluyen columnas, muros y buitrones, pueden presentar cambios sin previo aviso. Esta pieza publicitaria es ilustrativa y podrá tener variaciones, contiene elementos de apreciación estética, iluminación, decoración y mobiliario que son interpretación del artifice, no hacen parte de la oferta comercial y no comprometen a la sociedad promotora. Ver detalles y especificaciones en documentos del negocio



PLANO ARQUITECTÓNICO

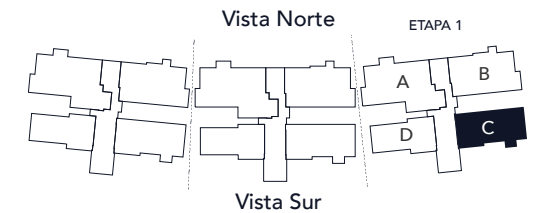
APARTAMENTO TIPO C

BALCÓN AMPLIADO



Ubicación
Piso 11 / 16 - Etapa 1

Área Construida
(Incluye columnas, buitrones y muros de cierre).
119.97 m²



● NO INCLUYE

Áreas construidas aproximadas, incluyen columnas, muros y buitrones, pueden presentar cambios sin previo aviso. Esta pieza publicitaria es ilustrativa y podrá tener variaciones, contiene elementos de apreciación estética, iluminación, decoración y mobiliario que son interpretación del artífice, no hacen parte de la oferta comercial y no comprometen a la sociedad promotora. Ver detalles y especificaciones en documentos del negocio



TIPO D

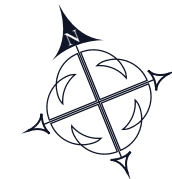
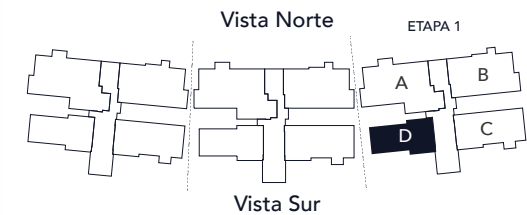
85.82 m²

ÁREAS CONSTRUIDAS

(Incluye columnas, buitrones y muros de cierre).

Típico: Piso 4 / 10 - Etapa 1

- Balcón
- Cocina
- Estudio
- 3 Baños
- 1 Vestier
- Sala comedor
- Zona de ropas
- 2 Habitaciones



● NO INCLUYE

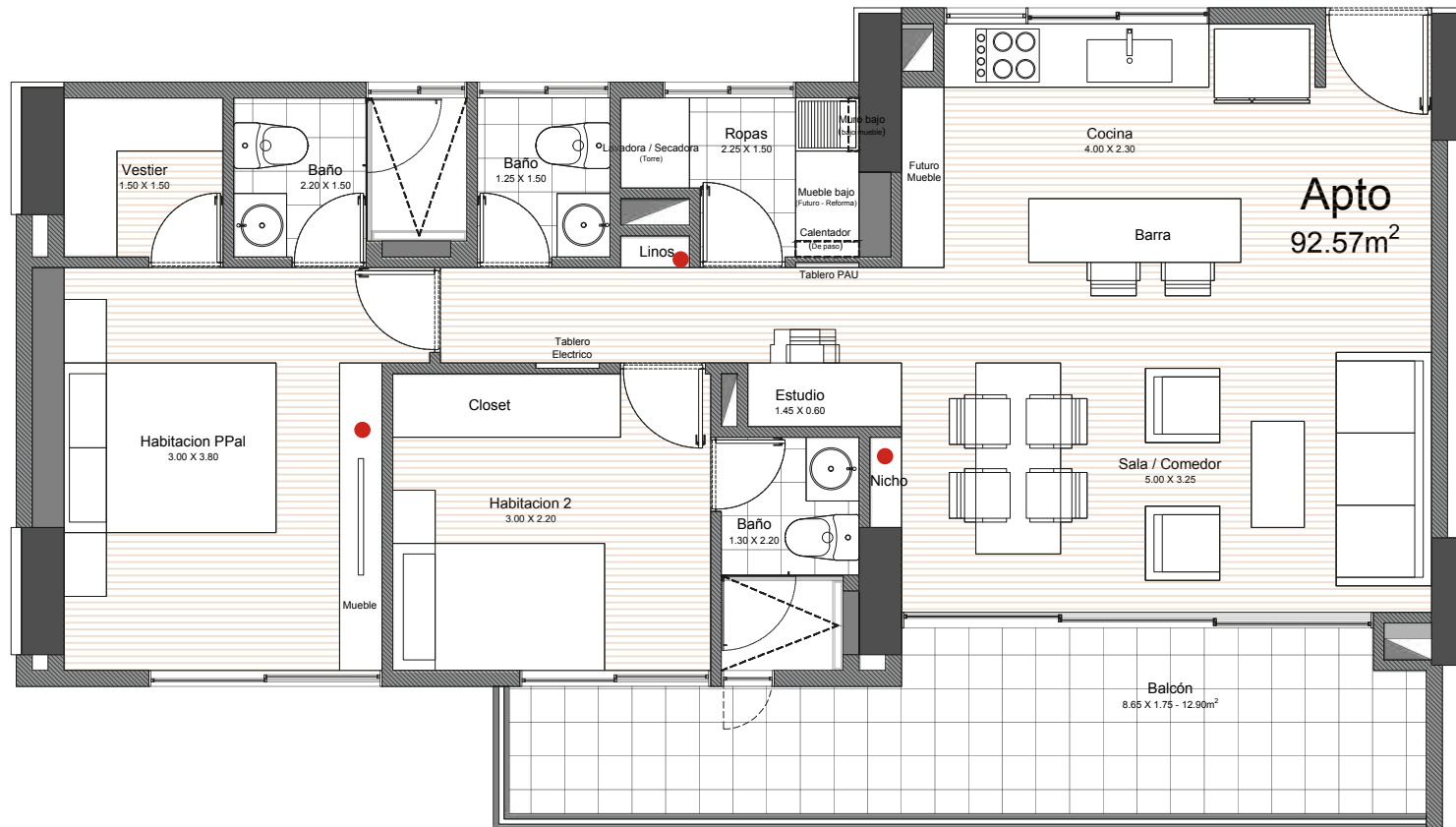
Áreas construidas aproximadas, incluyen columnas, muros y buitrones, pueden presentar cambios sin previo aviso. Esta pieza publicitaria es ilustrativa y podrá tener variaciones, contiene elementos de apreciación estética, iluminación, decoración y mobiliario que son interpretación del artífice, no hacen parte de la oferta comercial y no comprometen a la sociedad promotora. Ver detalles y especificaciones en documentos del negocio



PLANO ARQUITECTÓNICO

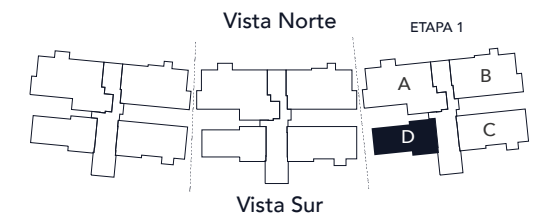
APARTAMENTO TIPO D

BALCÓN AMPLIADO



Ubicación
Piso 11 / 16 - Etapa 1

Área Construida
(Incluye columnas, buitrones y muros de cierre).
92.57 m²



● NO INCLUYE

Áreas construidas aproximadas, incluyen columnas, muros y buitrones, pueden presentar cambios sin previo aviso. Esta pieza publicitaria es ilustrativa y podrá tener variaciones, contiene elementos de apreciación estética, iluminación, decoración y mobiliario que son interpretación del artífice, no hacen parte de la oferta comercial y no comprometen a la sociedad promotora. Ver detalles y especificaciones en documentos del negocio



Apartamento Tipo A

*Imagen Ilustrativa



*Imagen Ilustrativa



*Imagen Ilustrativa



Áreas construidas aproximadas, incluyen columnas, muros y buitrones, pueden presentar cambios sin previo aviso. Esta pieza publicitaria es ilustrativa y podrá tener variaciones, contiene elementos de apreciación estética, iluminación, decoración y mobiliario que son interpretación del artifice, no hacen parte de la oferta comercial y no comprometen a la sociedad promotora. Ver detalles y especificaciones en documentos del negocio.



Apartamento Tipo B

*Imagen Ilustrativa



*Imagen Ilustrativa



*Imagen Ilustrativa



Áreas construidas aproximadas, incluyen columnas, muros y bultones, pueden presentar cambios sin previo aviso. Esta pieza publicitaria es ilustrativa y podrá tener variaciones, contiene elementos de apreciación estética, iluminación, decoración y mobiliario que son interpretación del artífice, no hacen parte de la oferta comercial y no comprometen a la sociedad promotora. Ver detalles y especificaciones en documentos del negocio.



Donde los que más quieres
son protagonistas

*Imagen de referencia



Descubre la magia en lo maravilloso.

*Un prestigioso lugar donde el mejor anhelo se hace realidad.
sofisticación y lujo son el estilo de vida,
donde cada amanecer es un poema al despertar
rodeado de naturaleza en su esplendor,
y un aire de exclusividad con profundo valor.*

*En **Pinot**, encuentra un hogar
donde cada detalle ha sido pensado
para crear momentos inolvidables.
con atardeceres encantadores,
inmersos en la tranquilidad de un proyecto
místico, elegante y contemporáneo.*

*Aquí, cada instante es un capítulo sublime,
y cada vida, un sueño realizado,
donde los que más quieres son protagonistas.*



 **Envigado,**
Loma de las Brujas

 310 2000 048

 www.pinot.com.co

 pinot@adquirir.com.co



Alianza
Fiduciaria



ARQUITECTURA
& CONCRETO

