



PORTAL DEL GENOVÉS, BARRANQUILLA

Sunset Boulevard es un proyecto en el sector norte de Barranquilla - Puerto Colombia, está ubicado en una zona campestre de bajo tránsito y con fácil acceso a la Carrera 46 y Carrera 51B, frente al mejor parque arborizado de Barranquilla, cercano a la Clínica Portoazul, Torre Sura, Centro Comercial Buenavista, Centro comercial Viva, Makro, etc.



Univesidad del Norte

Colegio Sagrado Corazón

Colegio Parrish

Parque lineal



Clínica Portoazul

Sala de Ventas

Torre dos

Torre uno

Cr. 51b

CR. 46





VIVE TU MOMENTO,
VIVE TU ESPACIO

2 TORRES

T1:122
Apartamentos

T2:94
Apartamentos



LAS MEJORES ZONAS COMUNES PARA DISFRUTAR



Salón social



Sauna



Gimnasio



Piscinas



Zona BBQ



Parque infantil



Cancha múltiple



Cancha de squash



Área de mascotas



Lobby



Parqueadero de visitantes



Shut de basuras



Planta eléctrica de cobertura total

CANCHA MÚLTIPLE



CANCHA DE SQUASH



PISCINAS



LOBBY



GIMNASIO



PARQUE INFANTÍL





Sunset
BOULEVARD

VIVE TU

MOMENTO, VIVE TU

ESPACIO

Desde

88 m²

Áreas construidas*

hasta

115 m²

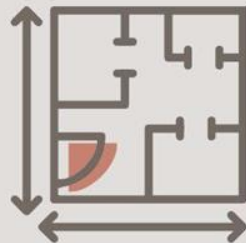
APARTAMENTO DE 89 m²



APARTAMENTO DE 3 HABITACIONES



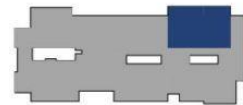
PLANOS





93.00 m² Área construida

86.97 m² Área Privada



TORRE 2

95.55 m² Área construida

86.97 m² Área Privada

*Medidas sin acabados.
PISOS 3 AL 11 ▼



TORRE 2

PLANOS



TORRE 2

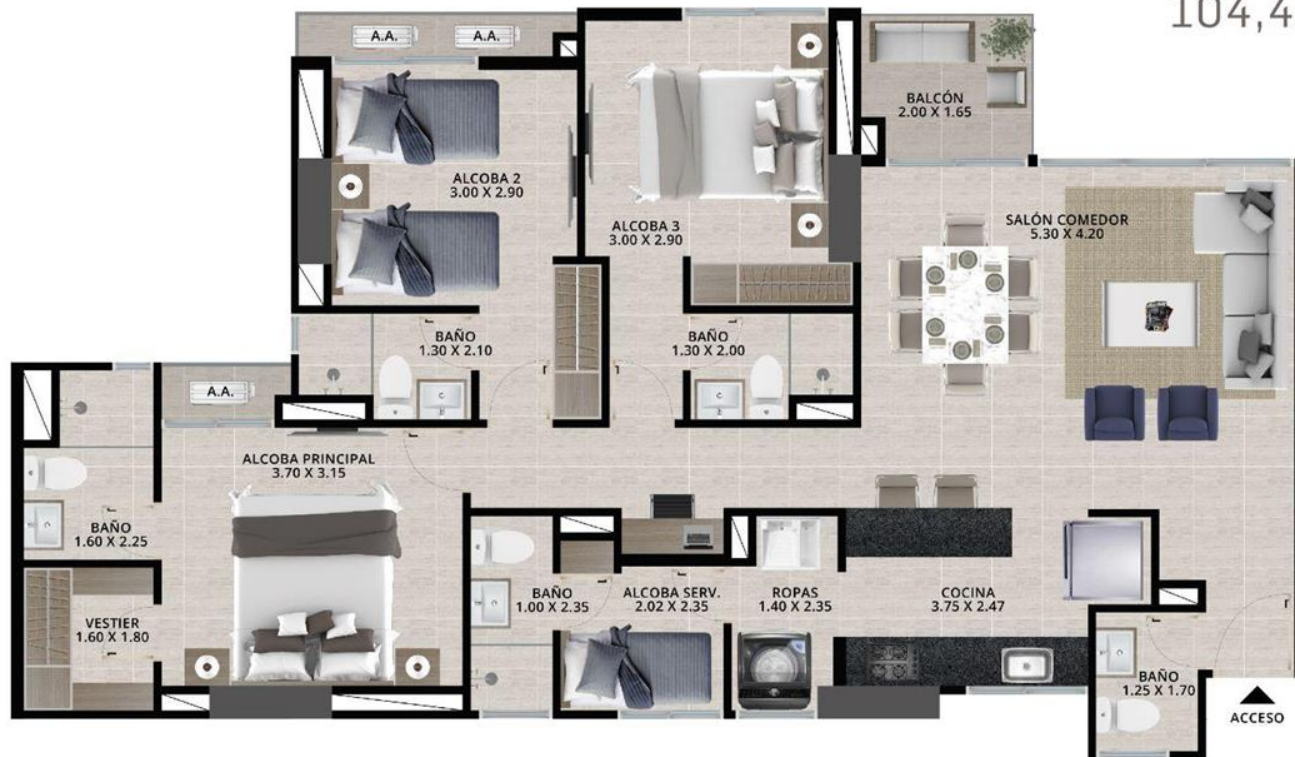
Apartamento Tipo 9

115.72 m² Área construida

104,45 m² Área privada

*Medidas sin acabados.

PISO 2 AL 16 ▲





Cra. 46 "vía al mar".
al lado de la clínica Porto Azul

Como llegar



RECORRIDO 360



310 460 91 81

www.sunsetapartamentos.com

*Imágenes ilustrativas. Constituyen una referencia de los espacios planteados para el proyecto y pueden ser susceptibles de modificaciones.

Un proyecto

 Concreto

 BIENES RAICES
BIENVIVIR
Vigilado por IDUC Resolución N 047-048