

WYÚH

By **contex**

C O N D O M I N I O H O L Í S T I C O

 Rionegro - Glorieta Sajonia

| contex.com.co | emepropiedadraiz.com.co



Donde descubres
lo extraordinario
de tu vida,

ahí es...

vayúh
CONDominio
HOLÍSTICO





vayúh

By **contex**

Un condominio holístico que en conexión con la naturaleza ofrece espacios de bienestar, para que sus habitantes vivan en plenitud.



*Imágenes ilustrativas, representación de lo que puede ser el proyecto una vez construido, contiene elementos de apreciación artística que no comprometen al desarrollador y pueden sufrir modificaciones sin previo aviso. Proyecto entregado por etapas. Verificar disponibilidad, condiciones de entrega y precio con un asesor comercial.




vayúh
CONDOMINIO
HOLÍSTICO

El lugar donde irás un paso más allá,
sentirás libertad y tendrás tiempo de calidad
para disfrutar con los tuyos.



Un proyecto con ubicación estratégica; cercano a todas las comodidades y servicios.

-  **350M - A 1min**
Restaurante La Malsentada
-  **450M - A 1min**
Restaurante Capítulo

-  **230M - A 1min**
Parroquia María Madre de Dios
-  **900M - A 2min**
Peaje Túnel de Oriente

-  **3,5K - A 5min**
Tiendas D1
-  **1,9K - A 3min**
El Rancherito

-  **3,5K - A 5min**
Asados Doña Rosa



*Imagen ilustrativa, representación de lo que puede ser el proyecto una vez construido, contiene elementos de apreciación artística que no comprometen al desarrollador y pueden sufrir modificaciones sin previo aviso. Proyecto entregado por etapas. Verificar disponibilidad y condiciones de entrega con un asesor comercial.



URBANISMO

- ETAPA 1** CASAS 01 A 36
 - ETAPA 2** TORRE DE APTOS
 - ETAPA 3** CASAS 37 A 56 Y 77 A 88
 - ETAPA 4** CASAS 57 A 76
- * Cascas con nivel inferior**





PORTERÍA

*Imágenes ilustrativas, representación de lo que puede ser el proyecto una vez construido, contiene elementos de apreciación artística que no comprometen al desarrollador y pueden sufrir modificaciones sin previo aviso. Proyecto entregado por etapas. Verificar disponibilidad, condiciones de entrega y precio con un asesor comercial.



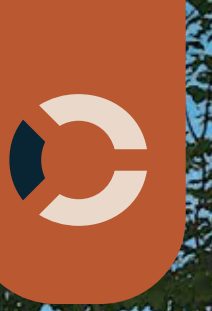
PORTERÍA

*Imágenes ilustrativas, representación de lo que puede ser el proyecto una vez construido, contiene elementos de apreciación artística que no comprometen al desarrollador y pueden sufrir modificaciones sin previo aviso. Proyecto entregado por etapas. Verificar disponibilidad, condiciones de entrega y precio con un asesor comercial.



FACHADA

*Imágenes ilustrativas, representación de lo que puede ser el proyecto una vez construido, contiene elementos de apreciación artística que no comprometen al desarrollador y pueden sufrir modificaciones sin previo aviso. Proyecto entregado por etapas. Verificar disponibilidad, condiciones de entrega y precio con un asesor comercial.



FACHADA

*Imágenes ilustrativas, representación de lo que puede ser el proyecto una vez construido, contiene elementos de apreciación artística que no comprometen al desarrollador y pueden sufrir modificaciones sin previo aviso. Proyecto entregado por etapas. Verificar disponibilidad, condiciones de entrega y precio con un asesor comercial.

Exclusivas casas en un ambiente natural

FACHADA



*Imágenes ilustrativas, representación de lo que puede ser el proyecto una vez construido, contiene elementos de apreciación artística que no comprometen al desarrollador y pueden sufrir modificaciones sin previo aviso. Proyecto entregado por etapas. Verificar disponibilidad, condiciones de entrega y precio con un asesor comercial.

Áreas
desde
285,58 m²*

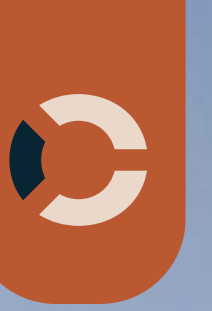
Incluye
Deck con
Pérgola

CASA DE 2 NIVELES

TERRAZA



*Imágenes ilustrativas, representación de lo que puede ser el proyecto una vez construido, contiene elementos de apreciación artística que no comprometen al desarrollador y pueden sufrir modificaciones sin previo aviso. Proyecto entregado por etapas. Verificar disponibilidad, condiciones de entrega y precio con un asesor comercial.



Opción
de 2 y 3
niveles

Con posibilidad
de ampliación

CASA DE 3 NIVELES

BASEMENT



*Imágenes ilustrativas, representación de lo que puede ser el proyecto una vez construido, contiene elementos de apreciación artística que no comprometen al desarrollador y pueden sufrir modificaciones sin previo aviso. Proyecto entregado por etapas. Verificar disponibilidad, condiciones de entrega y precio con un asesor comercial.

Casa modelo

RECÓRRELA 



*Imágenes ilustrativas, representación de lo que puede ser el proyecto una vez construido, contiene elementos de apreciación artística que no comprometen al desarrollador y pueden sufrir modificaciones sin previo aviso. Proyecto entregado por etapas. Verificar disponibilidad, condiciones de entrega y precio con un asesor comercial.



Conéctate con la naturaleza,
vive en plenitud una vida campestre



CASA MODELO

*Imágenes ilustrativas, representación de lo que puede ser el proyecto una vez construido, contiene elementos de apreciación artística que no comprometen al desarrollador y pueden sufrir modificaciones sin previo aviso. Proyecto entregado por etapas. Verificar disponibilidad, condiciones de entrega y precio con un asesor comercial.



WAYÚH

CASAS DE 2 NIVELES



*Imagen ilustrativa, representación de lo que puede ser el proyecto una vez construido, contiene elementos de apreciación artística que no comprometen al desarrollador y pueden sufrir modificaciones sin previo aviso. Proyecto entregado por etapas. Verificar disponibilidad y condiciones de entrega con un asesor comercial.



Casa 2 Niveles
285,58m²*
*Área total privada

NIVEL 1
165,63m²*
*Área construida nivel 1

vayúh
CONDOMINIO
HOLÍSTICO



*Imagen ilustrativa, representación de lo que puede ser el proyecto una vez construido, contiene elementos de apreciación artística que no comprometen al desarrollador y pueden sufrir modificaciones sin previo aviso. Proyecto entregado por etapas. Verificar disponibilidad y condiciones de entrega con un asesor comercial.



vayúh
CONDOMINIO
HOLÍSTICO

Casa 2 Niveles
285,58m²*
*Área total privada

NIVEL 2
119,95m²*
*Área construida nivel 2



WAYÚH

CASAS DE 3 NIVELES



*Imagen ilustrativa, representación de lo que puede ser el proyecto una vez construido, contiene elementos de apreciación artística que no comprometen al desarrollador y pueden sufrir modificaciones sin previo aviso. Proyecto entregado por etapas. Verificar disponibilidad y condiciones de entrega con un asesor comercial.



Casa 3 Niveles
342,16m²*
*Área total privada

NIVEL 1
165,63m²*
*Área construida nivel 1

vayúh
CONDOMINIO
HOLÍSTICO



*Imagen ilustrativa, representación de lo que puede ser el proyecto una vez construido, contiene elementos de apreciación artística que no comprometen al desarrollador y pueden sufrir modificaciones sin previo aviso. Proyecto entregado por etapas. Verificar disponibilidad y condiciones de entrega con un asesor comercial.



vayúh
CONDOMINIO
HOLÍSTICO

Casa 3 Niveles
342,16m²*
*Área total privada

NIVEL 2
119,95m²*
*Área construida nivel 2

*Imagen ilustrativa, representación de lo que puede ser el proyecto una vez construido, contiene elementos de apreciación artística que no comprometen al desarrollador y pueden sufrir modificaciones sin previo aviso. Proyecto entregado por etapas. Verificar disponibilidad y condiciones de entrega con un asesor comercial.



vayúh
CONDOMINIO
HOLÍSTICO

Casa 3 Niveles
342,16m²*
*Área total privada

NIVEL INFERIOR
56,58m²*
*Área construida nivel inferior



WAYÚH ZONAS COMUNES



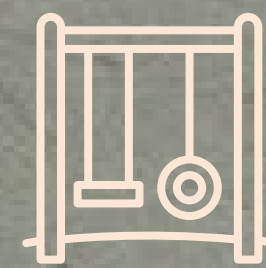
En **VAYÚH** podrás disfrutar de:



Zona BBQ



Coworking



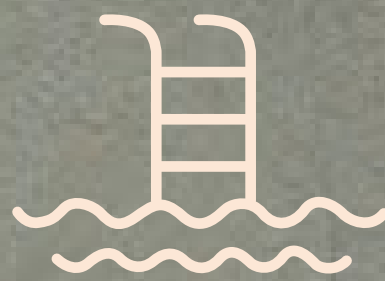
Juegos infantiles
al aire libre



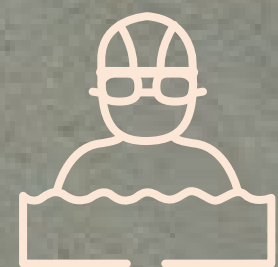
Gimnasio



Salón social



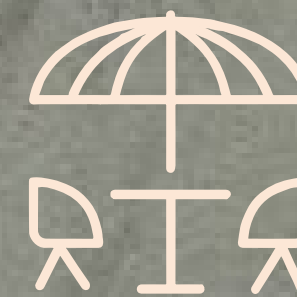
Piscina de adultos
cubierta



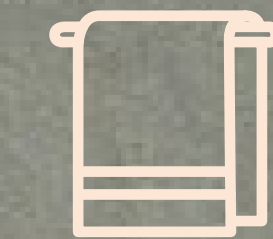
Piscina para
niños



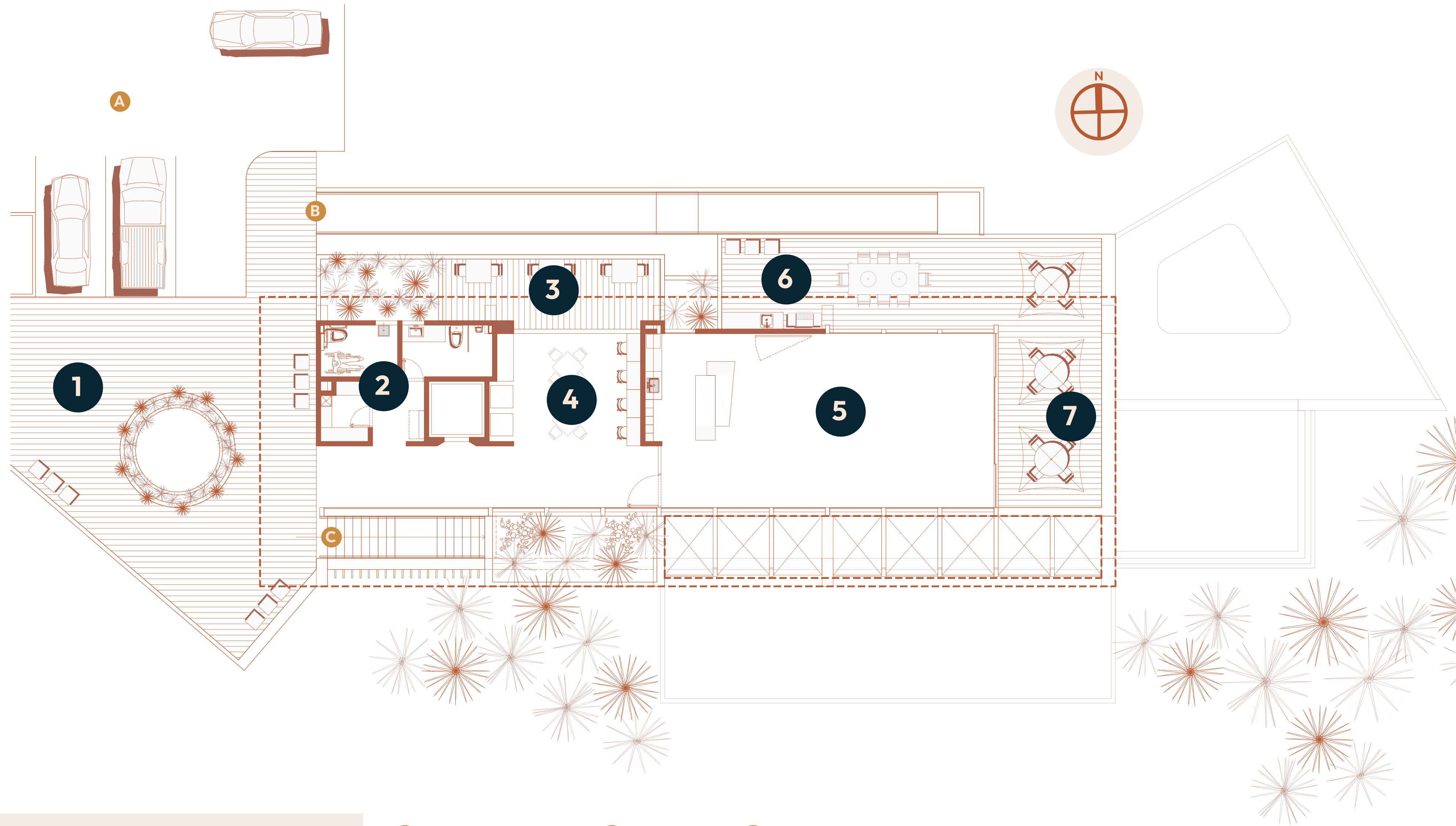
Zona SPA



Terraza
solárium



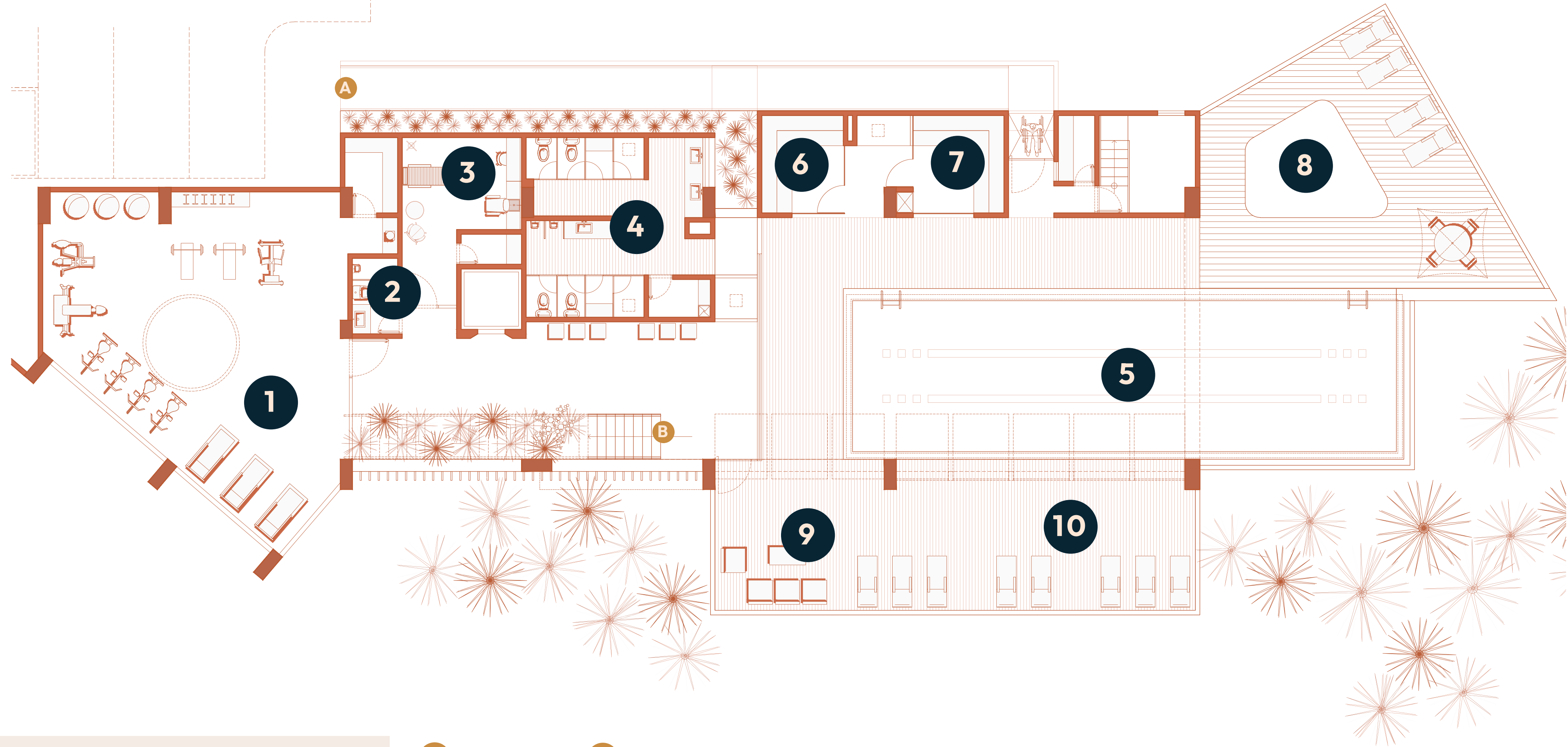
Sauna
& turco



Planta Piso 1 Zona Común Mirador

A Parqueadero **B** Rampa **C** Escaleras

1 Plazoleta **2** Restroom **3** Terraza **4** Coworking **5** Salón social **6** BBQ **7** Terraza



Planta Piso Inferior Zona Común Mirador

- A** Rampa **B** Escaleras
- 1** Gym **2** Restroom **3** Spa **4** Restroom **5** Carril de nado **6** Sauna
- 7** Turco **8** Piscina de niños **9** Salón Terraza **10** Terraza Solarium



PISCINA CUBIERTA

*Imágenes ilustrativas, representación de lo que puede ser el proyecto una vez construido, contiene elementos de apreciación artística que no comprometen al desarrollador y pueden sufrir modificaciones sin previo aviso. Proyecto entregado por etapas. Verificar disponibilidad, condiciones de entrega y precio con un asesor comercial.



PISCINA NIÑOS

*Imágenes ilustrativas, representación de lo que puede ser el proyecto una vez construido, contiene elementos de apreciación artística que no comprometen al desarrollador y pueden sufrir modificaciones sin previo aviso. Proyecto entregado por etapas. Verificar disponibilidad, condiciones de entrega y precio con un asesor comercial.



**“LO BUENO
NUNCA
ES FÁCIL,
LO FÁCIL
NUNCA
ES BUENO”**
ANÓNIMO

GIMNASIO

*Imágenes ilustrativas, representación de lo que puede ser el proyecto una vez construido, contiene elementos de apreciación artística que no comprometen al desarrollador y pueden sufrir modificaciones sin previo aviso. Proyecto entregado por etapas. Verificar disponibilidad, condiciones de entrega y precio con un asesor comercial.



GIMNASIO

*Imágenes ilustrativas, representación de lo que puede ser el proyecto una vez construido, contiene elementos de apreciación artística que no comprometen al desarrollador y pueden sufrir modificaciones sin previo aviso. Proyecto entregado por etapas. Verificar disponibilidad, condiciones de entrega y precio con un asesor comercial.



SALÓN SOCIAL

Este es un modelo ilustrativo, representación de lo que puede ser el proyecto una vez construido, contiene elementos de apreciación artística que no comprometen al desarrollador y pueden sufrir modificaciones sin previo aviso. Proyecto entregado por etapas. Verificar disponibilidad, condiciones de entrega y precio con un asesor comercial.



Business

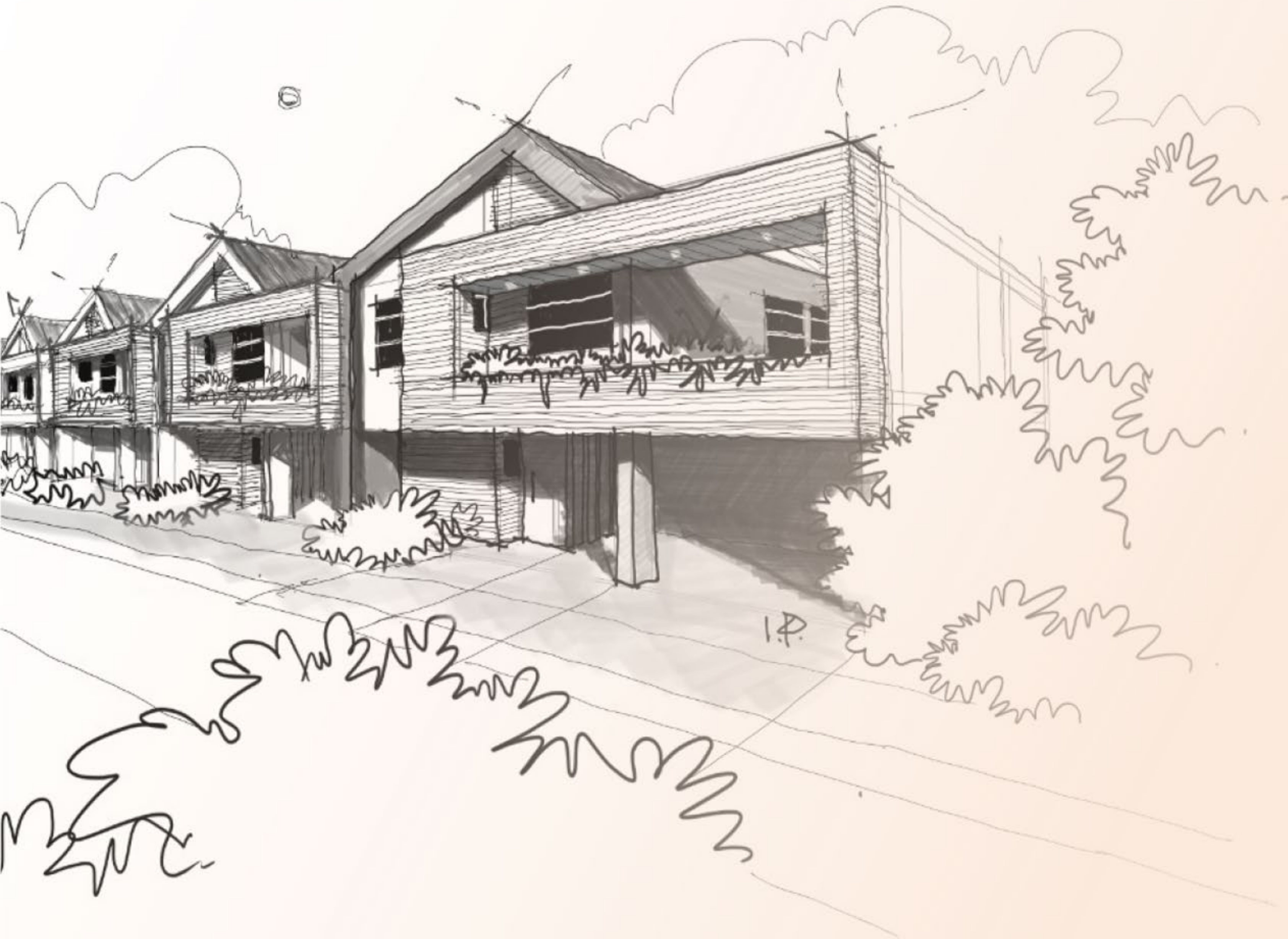
Coworking

Coffee

The workspace







COWORKING

*Imágenes ilustrativas, representación de lo que puede ser el proyecto una vez construido, contiene elementos de apreciación artística que no comprometen al desarrollador y pueden sufrir modificaciones sin previo aviso. Proyecto entregado por etapas. Verificar disponibilidad, condiciones de entrega y precio con un asesor comercial.



vayúh
BY **contex**

Donde descubres
lo extraordinario
de tu vida, **ahí es.**

-  5 min
Aeropuerto JMC
-  8 min
Hospital San Vicente Fundación
-  12 min
Mall Llanogrande
-  14 min
Jardines de Llanogrande
-  18 min
Medellín
-  23 min
Centro Comercial San Nicolás

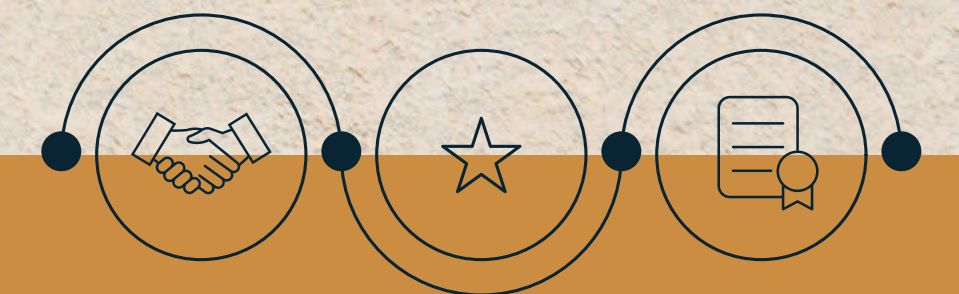
Diseña



Una empresa dedicada al diseño, dirección arquitectónica y urbanística desde 1993, en Medellín, Colombia. Fundada y dirigida por el Arquitecto Mauricio Vélez de Bedout.

A través de su historia a trabajado en diferentes tipos de proyectos para empresas como: Arquitectura y Concreto, Bienes y Bienes, Muros y Techos, Viviendas y Proyectos, CNV Construcciones, Londoño Gómez, Óptima, Umbral, entre otros. En algunos proyectos asociado con oficinas como Obra Negra, Plan B, Forero Arquitectos, Arquitectura Integral y Bassico Arquitectos.

Los proyectos son diversos desde industriales, comerciales, institucionales, habitacionales, vivienda multifamiliar y vivienda unifamiliar, urbanizaciones y parcelaciones. De los cuales enumeramos a continuación algunos de los más significativos proyectos, ya construidos o actualmente en proceso de construcción.

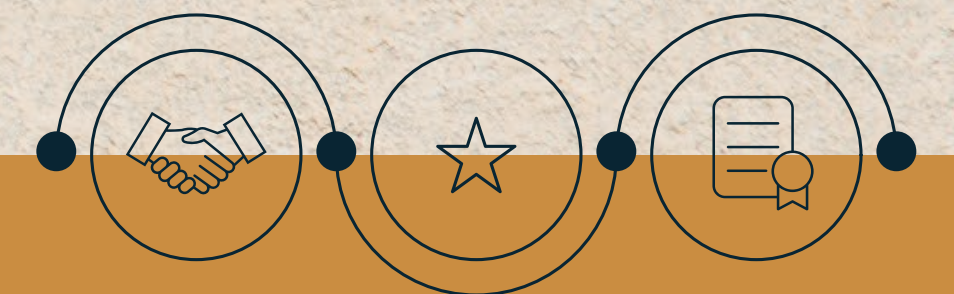


Gerencia & Construye

contex[®]

Una constructora que nace en el 2006 con la convicción de generar calidad de vida para la comunidad, los inversionistas, compradores, colaboradores, proveedores y contratistas.

Estamos dispuestos a acompañarte desde la compra hasta la entrega y estar atentos cada vez que necesites de nosotros, aún después de finalizado el proyecto porque contigo queremos construir una relación duradera y que te sientas como parte de nuestra Familia Contex.

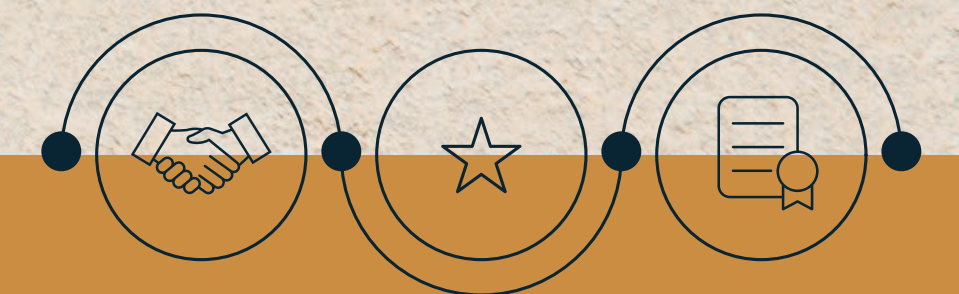


Comercializa



Una empresa fundada en 1997 con la intención de ayudar, asesorar y acompañar a las personas en la búsqueda de un hogar ideal, prestando servicios en todos los campos del sector Inmobiliario: Ventas de proyectos nuevos, venta de inmuebles usados y arrendamientos.

Nuestro propósito es la satisfacción de nuestros clientes y nuestra principal herramienta es el compromiso de nuestros colaboradores y aliados.



Diseña



Gerencia & Construye



Comercializa



1 TRAYECTORIA

Décadas de experiencia que suman las tres compañías.

2 SERVICIO

Profesionales dispuestos a acompañarte durante todo el camino.

3 RESPALDO

Afiliados a los gremios: La Lonja Propiedad Raíz y Contex a Camacol Antioquia.



Conoce nuestro nuevo
plan de referidos

Amigos contex



Participar es así de fácil:

1. Recomienda Vayúh a tus amigos y conocidos
2. Acompáñalos a conocernos en nuestra sala de negocios
3. Por cada compra efectiva que se realice en Vayúh,

Ganarás

• **\$12 millones***

*Aplican T&C. El valor puede ser pagado en efectivo, en bonos o como un valor menor del inmueble. Plan Válido hasta 31 de diciembre de 2024. Es posible hacer modificaciones al plan sin previo aviso.

Conoce más en

referidoscontex.com.co 

vayúh

CONDOMINIO
HOLÍSTICO



• **contex**[®]
• [.com.co](http://contex.com.co)

• **eMe**
• PROPIEDAD RAÍZ



• 324 474 12 15 • vayuh@contex.com.co