



VIBRATTO

A P A R T A M E N T O S

CUANDO **LO ENCUENTRAS,**
TODO ES PERFECTO.

VIBRATO
APARTAMENTOS

TU APARTAMENTO
EN UN AMBIENTE
NATURAL

Y CON TODO LO QUE LE GUSTA A LA FAMILIA



Urbanismo



Ciudadela
Vivenza

Área del lote
43.597.88 m²

Schatto
APARTAMENTOS

Urbanización de casas
Luna Lunera

VIBRATTO
APARTAMENTOS

VIVENZA
Apartamentos

Allegro
— APARTAMENTOS —

Via Copacabana calle 40



La imagen es ilustrativa
y puede variar sin previo aviso

Portería



La imagen es ilustrativa
y puede variar sin previo aviso

Lobby de acceso

VIBRATO
APARTAMENTOS

La imagen es ilustrativa
y puede variar sin previo aviso

Lobby de acceso



La imagen es ilustrativa
y puede variar sin previo aviso

Hall de acceso



La imagen es ilustrativa
y puede variar sin previo aviso

Zona común

La imagen es ilustrativa
y puede variar sin previo aviso





La imagen es ilustrativa
y puede variar sin previo aviso

Gimnasio semi-dotado



La imagen es ilustrativa
y puede variar sin previo aviso

Piscinas



La imagen es ilustrativa
y puede variar sin previo aviso

Zona BBQ



La imagen es ilustrativa
y puede variar sin previo aviso

Cancha



La imagen es ilustrativa
y puede variar sin previo aviso

Juegos infantiles



La imagen es ilustrativa
y puede variar sin previo aviso

Juegos infantiles



La imagen es ilustrativa
y puede variar sin previo aviso

Apartamento modelo de 67.20m²

 Recorrido virtual 



*Foto real

Comedor

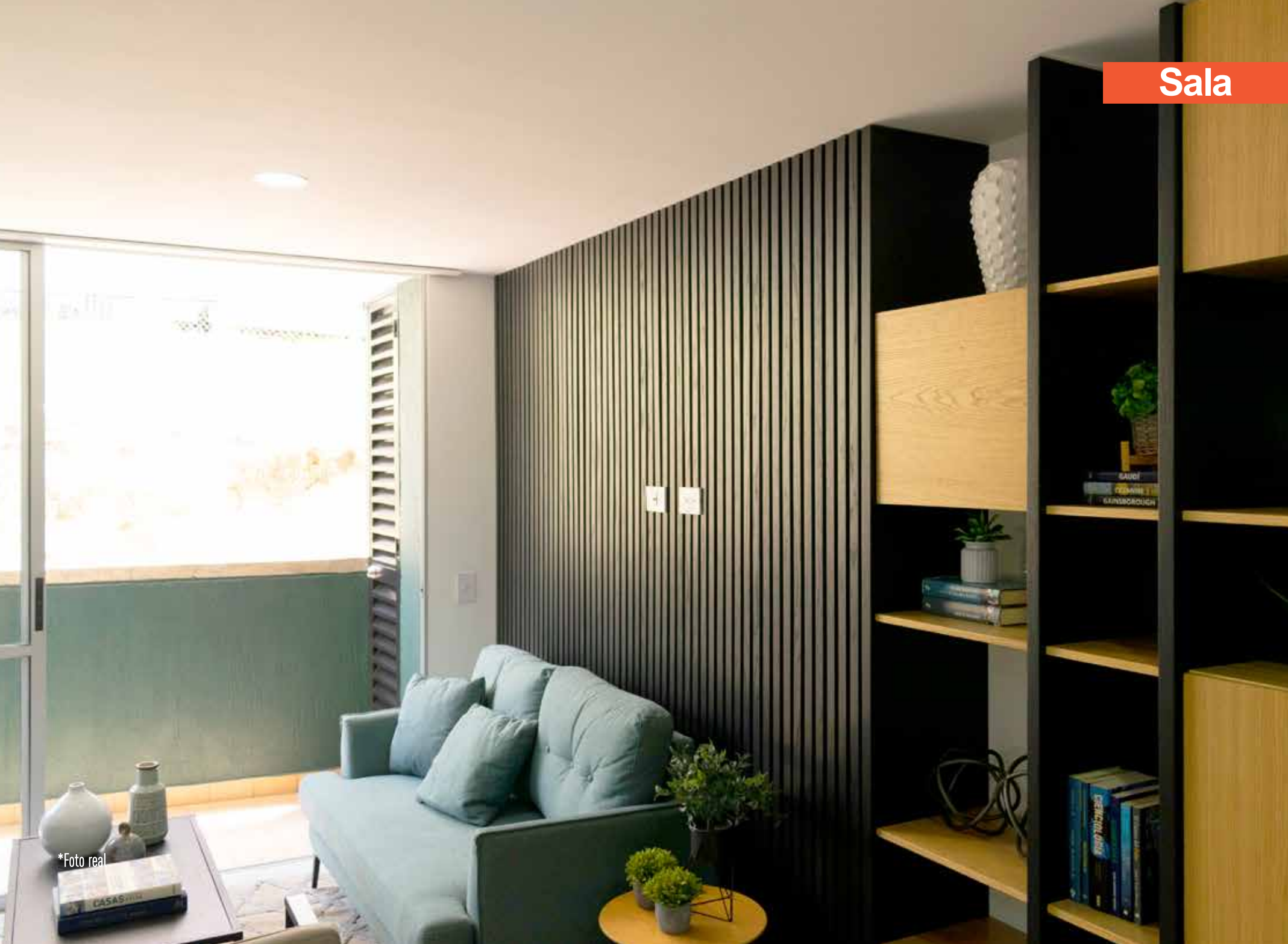


*Foto real

Sala - Comedor



Sala



*Foto real

Cocina



*Foto real

Alcoba principal



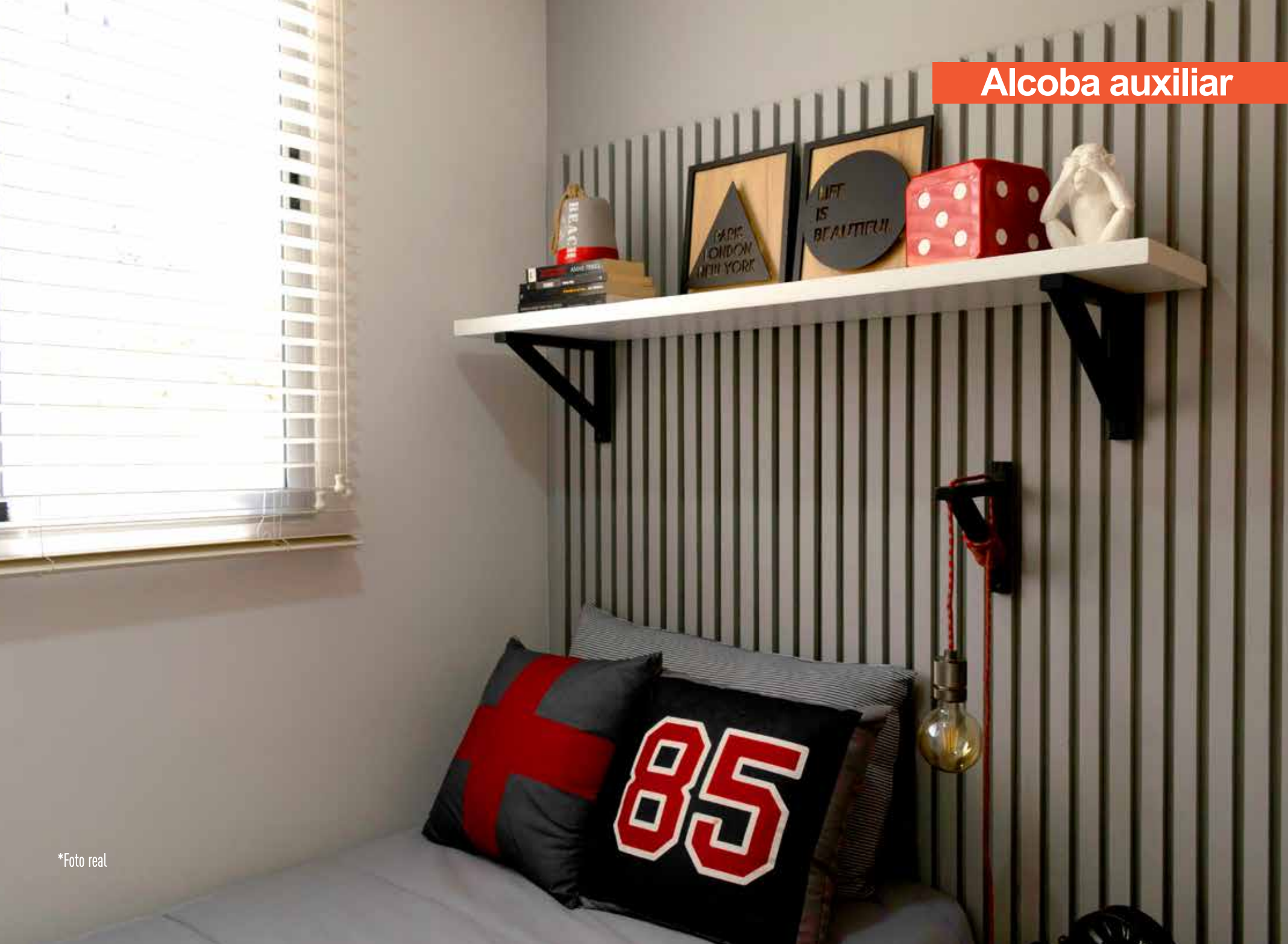
*Foto real

Alcoba auxiliar



*Foto real

Alcoba auxiliar



*Foto real



Plantas
apartamentos

Planta típica



* El amoblamiento y algunos elementos son de aplicación estética, no son incluidos en las especificaciones del inmueble y por lo tanto no comprometen a la constructora, los elementos a entregar se encuentran detallados en la lista de especificaciones.

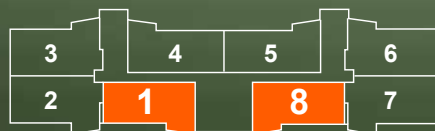
Tipología **A**

Área construída

59.76 M2

Área privada

56.33 M2



* El amoblamiento y algunos elementos son de aplicación estética, no son incluidos en las especificaciones del inmueble y por lo tanto no comprometen a la constructora, los elementos a entregar se encuentran detallados en la lista de especificaciones

Tipología B

Área construída

63.72M²

Área privada

60.51M²



El amoblamiento y algunos elementos son de aplicación estética, no son incluidos en las especificaciones del inmueble y por lo tanto no comprometen a la constructora, los elementos a entregar se encuentran detallados en la lista de especificaciones.



Tipología C

Área construída

67.20M²

Área privada

64.49M²



* El amoblamiento y algunos elementos son de aplicación estética, no son incluidos en las especificaciones del inmueble y por lo tanto no comprometen a la constructora, los elementos a entregar se encuentran detallados en la lista de especificaciones.

Zonas Comunes



TURCO



LOBBY DE ACCESO



PISCINA ADULTOS
Y NIÑOS



ZONA HÚMEDA
DE CHORROS



BBQ



GIMNASIO
SEMI-DOTADO



COWORKING



JUEGOS INFANTILES



ZONA DE MASCOTAS



SALÓN SOCIAL



PLACA POLIDEPORTIVA



ZONA DE RELAJACIÓN Y YOGA



COPACABANA

MOVILIDAD SOSTENIBLE



20 / 30 minutos desde la estación Metro Niquía



10 / 15 minutos desde la estación Metro Niquía



25 minutos desde la estación Metro San Antonio (Centro de Medellín)



5 minutos desde la estación Metro Niquía



10/12 minutos desde la estación Metro Niquía.
35 minutos desde el centro de Medellín



Un proyecto ubicado en el municipio de Copacabana, al norte del Valle de Aburrá, sector Machado. Zona de gran valorización cerca del C.C. Puerta del Norte, estación Niquía del metro, Unidad Deportiva Tulio Ospina y Uva Aguas Claras EPM.





CONTACTA UN ASESOR  **316 874 3509** 



    | centrosur.co

 **Tour apartamento modelo** 

 **Recorrido del proyecto** 

 **Como llegar** 

 **Simulador de cotización** 

Las imágenes son ilustrativas y pueden presentar variaciones que no comprometen a la sociedad promotora. Adicionalmente no se entrega el mobiliario que se presenta en estas imágenes.